

Länkhuvuden med glidlager innergånga, stål, DIN ISO 12240-1, kan eftersmörjas

Artikelbeskrivning/produktbilder



Beskrivning

Material:

Hus i storlek (D) 5–12 av svarvat automatstål, från storlek (D) 14 av smitt, seghärdat stål. Flexikoppling i rullagerstål, härdad, slipat och polerat. Lagerskål i automatstål med smörjnippel.

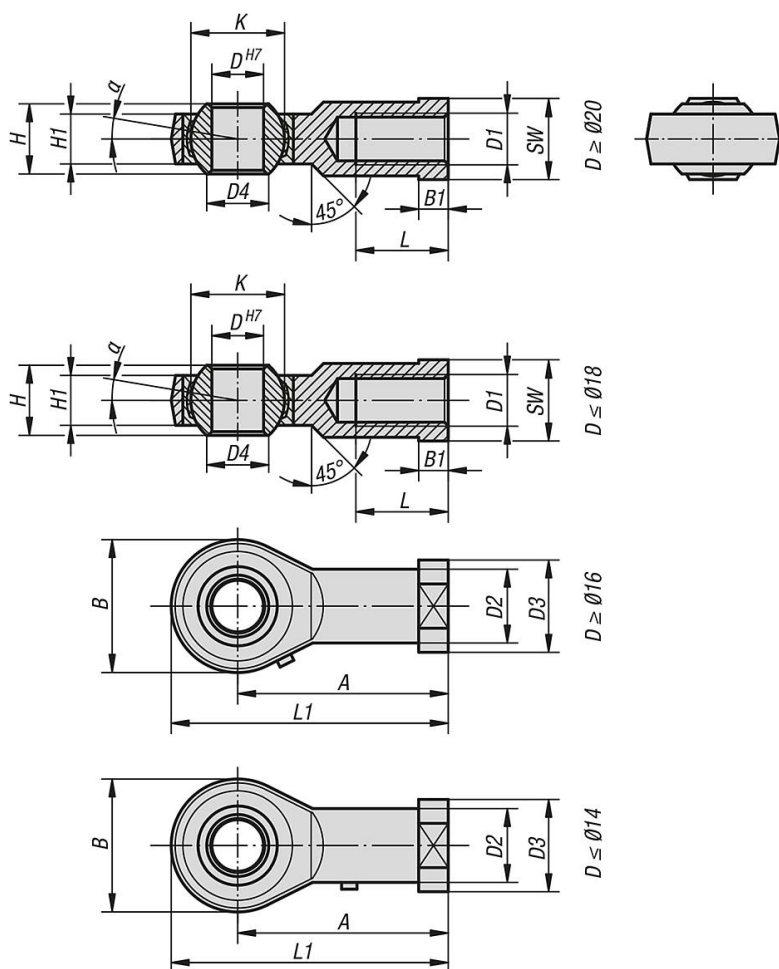
Utförande:

Förzinkat.

Anmärkning:

Länkhuvudenas glidlager kan eftersmörjas. Anslutningsmått motsvarande DIN 648 formserie KJ.

Ritningar



Artikelöversikt

Länkhuvuden med glidlager, innergånga, stål, DIN ISO 12240-1, kan eftersmörjas

Länkhuvuden med glidlager innergänga, stål, DIN ISO 12240-1, kan eftersmörjas

Artikelöversikt

Beställningsnr.	Utförande 2	Material grundkropp	A	B	B1	D	D1	D2	D3	D4	H	H1	K	L	L1	α	SW	Bärighetstal dynamiska kN	Bärighetstal statiska kN
K2086.05	hörgänga	automatstål	27	16	4	5	M5x0,8	8,5	11	7,7	8	6	11,11	10	35	13	9	3,25	5,7
K2086.06	hörgänga	automatstål	30	18	5	6	M6x1,0	10	13	8,96	9	6,75	12,7	12	39	13	11	4,3	7,2
K2086.08	hörgänga	automatstål	36	22	5	8	M8x1,25	12,5	16	10,4	12	9	15,875	16	47	14	14	7,2	11,6
K2086.10	hörgänga	automatstål	43	26	6,5	10	M10x1,5	15	19	12,9	14	10,5	19,05	20	56	13	17	10	14,5
K2086.12	hörgänga	automatstål	50	30	6,5	12	M12x1,75	17,5	22	15,4	16	12	22,225	22	65	13	19	13,4	17
K2086.14	hörgänga	seghärdat stål	57	34	8	14	M14x2,0	20	25	16,9	19	13,5	25,4	25	74	16	22	17	24
K2086.16	hörgänga	seghärdat stål	64	40	8	16	M16x2,0	22	27	19,4	21	15	28,575	28	84	15	22	21,6	28,5
K2086.18	hörgänga	seghärdat stål	71	44	10	18	M18x1,5	25	31	21,9	23	16,5	31,75	32	93	15	27	26	42,5
K2086.20	hörgänga	seghärdat stål	77	50	10	20	M20x1,5	27,5	34	24,4	25	18	34,925	33	102	14	30	31,5	42,5
K2086.22	hörgänga	seghärdat stål	84	54	12	22	M22x1,5	30	38	25,8	28	20	38,1	37	111	15	32	38	57
K2086.25	hörgänga	seghärdat stål	94	60	12	25	M24x2,0	33,5	42	29,6	31	22	42,86	42	124	15	36	47,5	68
K2086.30	hörgänga	seghärdat stål	110	70	15	30	M30x2,0	40	50	34,8	37	25	50,8	51	145	17	41	64	88
K2086.051	vänstergänga	automatstål	27	16	4	5	M5x0,8	8,5	11	7,7	8	6	11,11	10	35	13	9	3,25	5,7
K2086.061	vänstergänga	automatstål	30	18	5	6	M6x1,0	10	13	8,96	9	6,75	12,7	12	39	13	11	4,3	7,2
K2086.081	vänstergänga	automatstål	36	22	5	8	M8x1,25	12,5	16	10,4	12	9	15,875	16	47	14	14	7,2	11,6
K2086.101	vänstergänga	automatstål	43	26	6,5	10	M10x1,5	15	19	12,9	14	10,5	19,05	20	56	13	17	10	14,5
K2086.121	vänstergänga	automatstål	50	30	6,5	12	M12x1,75	17,5	22	15,4	16	12	22,225	22	65	13	19	13,4	17
K2086.141	vänstergänga	seghärdat stål	57	34	8	14	M14x2,0	20	25	16,9	19	13,5	25,4	25	74	16	22	17	24
K2086.161	vänstergänga	seghärdat stål	64	40	8	16	M16x2,0	22	27	19,4	21	15	28,575	28	84	15	22	21,6	28,5
K2086.181	vänstergänga	seghärdat stål	71	44	10	18	M18x1,5	25	31	21,9	23	16,5	31,75	32	93	15	27	26	42,5
K2086.201	vänstergänga	seghärdat stål	77	50	10	20	M20x1,5	27,5	34	24,4	25	18	34,925	33	102	14	30	31,5	42,5
K2086.221	vänstergänga	seghärdat stål	84	54	12	22	M22x1,5	30	38	25,8	28	20	38,1	37	111	15	32	38	57
K2086.251	vänstergänga	seghärdat stål	94	60	12	25	M24x2,0	33,5	42	29,6	31	22	42,86	42	124	15	36	47,5	68
K2086.301	vänstergänga	seghärdat stål	110	70	15	30	M30x2,0	40	50	34,8	37	25	50,8	51	145	17	41	64	88