

Länkhuvuden med glidlager innergänga, smalt utförande, DIN ISO 12240-1, underhållsfria

Artikelbeskrivning/produktbilder



Beskrivning

Material:

Hus i storlek (D) 6-12 av svarvat automatstål, från storlek (D) 17 seghärdat stål, smitt. Kula i härdat rullagerstål, slipat, polerat och hårdförkromat. Lagerskålar i rullagerstål med limmad PTFE-väv.

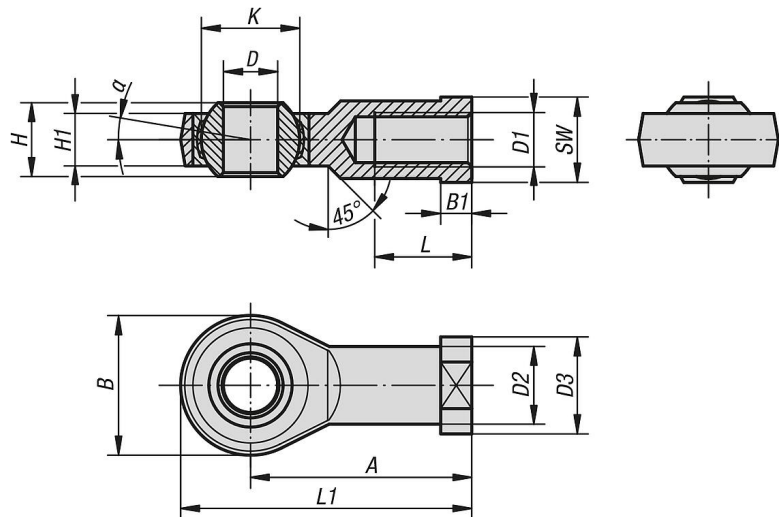
Utförande:

Förzinkat.

Anmärkning:

Länkhuvudenas glidlager är underhållsfritt. Anslutningsmåttens motsvarar DIN 648 formserie E.

Ritningar



Artikelöversikt

Länkhuvuden med glidlager, innergänga, smalt utförande, DIN ISO 12240-1 underhållsfria

Beställningsnr.	Utförande 2	Material grundkropp	A	B	B1	D	D1	D2	D3	H	H1	K	L	L1	α	SW	Bärighetstal dynamiska kN	Bärighetstal statiska kN
K2084.06	högergänga	automatstål	30	21	5	6	M6x1,0	10	13	6	4,4	10	11	40,5	13	11	3,6	8,15
K2084.08	högergänga	automatstål	36	24	5	8	M8x1,25	12,5	16	8	6	13	15	48	15	14	5,85	12,9
K2084.10	högergänga	automatstål	43	29	6,5	10	M10x1,5	15	19	9	7	16	20	57,5	12	17	8,65	17,6
K2084.10125	högergänga	automatstål	43	29	6,5	10	M10x1,25	15	19	9	7	16	20	57,5	12	17	8,65	17,6
K2084.12	högergänga	automatstål	50	34	6,5	12	M12x1,75	17,5	22	10	8	18	23	67	11	19	11,4	24,5
K2084.12125	högergänga	automatstål	50	34	6,5	12	M12x1,25	17,5	22	10	8	18	23	67	11	19	11,4	24,5
K2084.17	högergänga	seghärdat stål	67	46	10	17	M16x2,0	24	30	14	14	25	34	90	10	27	22,4	45
K2084.20	högergänga	seghärdat stål	77	53	10	20	M20x1,5	27,5	35	16	16	29	40	103,5	9	32	31,5	60
K2084.25	högergänga	seghärdat stål	94	64	12	25	M24x2,0	33,5	42	20	20	35,5	48	126	7	36	51	83
K2084.30	högergänga	seghärdat stål	110	73	15	30	M30x2,0	40	50	22	22	40,7	56	146,5	6	41	66,5	110
K2084.061	vänstergänga	automatstål	30	21	5	6	M6x1,0	10	13	6	4,4	10	11	40,5	13	11	3,6	8,15
K2084.081	vänstergänga	automatstål	36	24	5	8	M8x1,25	12,5	16	8	6	13	15	48	15	14	5,85	12,9
K2084.101	vänstergänga	automatstål	43	29	6,5	10	M10x1,5	15	19	9	7	16	20	57,5	12	17	8,65	17,6
K2084.101251	vänstergänga	automatstål	43	29	6,5	10	M10x1,25	15	19	9	7	16	20	57,5	12	17	8,65	17,6
K2084.121	vänstergänga	automatstål	50	34	6,5	12	M12x1,75	17,5	22	10	8	18	23	67	11	19	11,4	24,5
K2084.121251	vänstergänga	automatstål	50	34	6,5	12	M12x1,25	17,5	22	10	8	18	23	67	11	19	11,4	24,5

Länkhuvuden med glidlager innergänga, smalt utförande, DIN ISO 12240-1, underhållsfria

Artikelöversikt

Beställningsnr.	Utförande 2	Material grundkropp	A	B	B1	D	D1	D2	D3	H	H1	K	L	L1	α	SW	Bärighetstal dynamiska kN	Bärighetstal statiska kN
K2084.171	vänstergänga	seghärdat stål	67	46	10	17	M16x2,0	24	30	14	14	25	34	90	10	27	22,4	45
K2084.201	vänstergänga	seghärdat stål	77	53	10	20	M20x1,5	27,5	35	16	16	29	40	103,5	9	32	31,5	60
K2084.251	vänstergänga	seghärdat stål	94	64	12	25	M24x2,0	33,5	42	20	20	35,5	48	126	7	36	51	83
K2084.301	vänstergänga	seghärdat stål	110	73	15	30	M30x2,0	40	50	22	22	40,7	56	146,5	6	41	66,5	110