

Länkhuvuden med glidlager innergänga, rostfritt stål, DIN ISO 12240-1, underhållsfria

Artikelbeskrivning/produktbilder



Beskrivning

Material:

Hölje smitt rostfritt stål 1.4057.
Länkkula 1.4034 härdad och slipat.
Lagerskålar i rostfritt stål 1.4571.

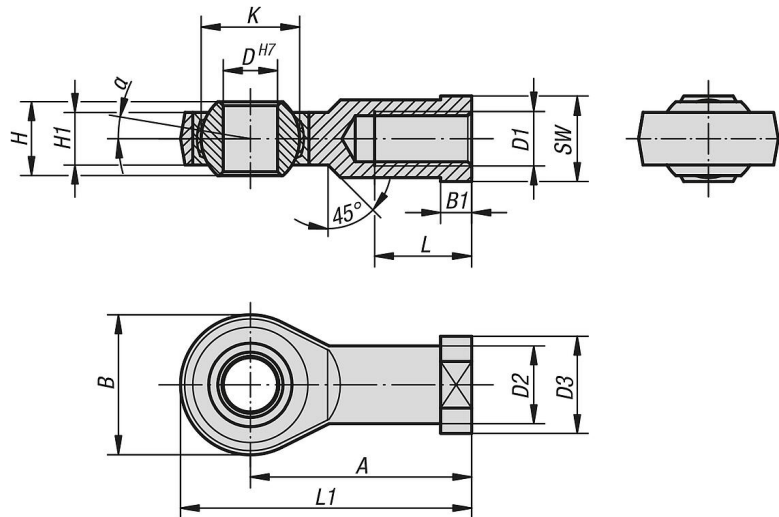
Utförande:

Polerat.

Anmärkning:

Länkhuvudenas glidlager är underhållsfritt. Anslutningsmåttens motsvarar DIN 648 formserie KJ.

Ritningar



Artikelöversikt

Länkhuvuden med glidlager, innergänga, rostfritt stål, DIN ISO 12240-1 underhållsfria

Beställningsnr.	Utförande 2	A	B	B1	D	D1	D2	D3	H	H1	K	L	L1	a	SW	Bärlighetstal dynamiska kN	Bärlighetstal statiska kN
K2082.05	hörgänga	27	18	4	5	M5x0,8	8,5	11	8	6	11,11	10	36	13	9	5,7	6
K2082.06	hörgänga	30	20	5	6	M6x1,0	10	13	9	6,75	12,7	12	40	13	11	7,2	7,65
K2082.08	hörgänga	36	24	5	8	M8x1,25	12,5	16	12	9	15,875	16	48	14	14	11,6	12,9
K2082.10	hörgänga	43	28	6,5	10	M10x1,5	15	19	14	10,5	19,05	20	57	13	17	14,5	18
K2082.10125	hörgänga	43	28	6,5	10	M10x1,25	15	19	14	10,5	19,05	20	57	13	17	14,5	18
K2082.12	hörgänga	50	32	6,5	12	M12x1,75	17,5	22	16	12	22,225	22	66	13	19	17	24
K2082.12125	hörgänga	50	32	6,5	12	M12x1,25	17,5	22	16	12	22,225	22	66	13	19	17	24
K2082.16	hörgänga	64	42	8	16	M16x2,0	22	27	21	15	28,575	28	85	15	22	28,5	39
K2082.1615	hörgänga	64	42	8	16	M16x1,5	22	27	21	15	28,575	28	85	15	22	28,5	39
K2082.20	hörgänga	77	50	10	20	M20x1,5	27,5	34	25	18	34,925	33	102	14	30	42,5	57
K2082.22	hörgänga	84	54	12	22	M22x1,5	30	38	28	20	38,10	37	111	15	32	57	68
K2082.25	hörgänga	91	60	12	25	M24x2,0	33,5	42	31	22	42,86	42	124	15	36	68	85
K2082.30	hörgänga	110	70	15	30	M30x2,0	40	50	37	25	50,8	51	145	17	41	88	114
K2082.051	vänstergänga	27	18	4	5	M5x0,8	8,5	11	8	6	11,11	10	36	13	9	5,7	6

Länkhuvuden med glidlager innergånga, rostfritt stål, DIN ISO 12240-1, underhållsfria

Artikelöversikt

Beställningsnr.	Utförande 2	A	B	B1	D	D1	D2	D3	H	H1	K	L	L1	α	SW	Bärighetstal dynamiska kN	Bärighetstal statiska kN
K2082.061	vänstergånga	30	20	5	6	M6x1,0	10	13	9	6,75	12,7	12	40	13	11	7,2	7,65
K2082.081	vänstergånga	36	24	5	8	M8x1,25	12,5	16	12	9	15,875	16	48	14	14	11,6	12,9
K2082.101	vänstergånga	43	28	6,5	10	M10x1,5	15	19	14	10,5	19,05	20	57	13	17	14,5	18
K2082.101251	vänstergånga	43	28	6,5	10	M10x1,25	15	19	14	10,5	19,05	20	57	13	17	14,5	18
K2082.121	vänstergånga	50	32	6,5	12	M12x1,75	17,5	22	16	12	22,225	22	66	13	19	17	24
K2082.121251	vänstergånga	50	32	6,5	12	M12x1,25	17,5	22	16	12	22,225	22	66	13	19	17	24
K2082.161	vänstergånga	64	42	8	16	M16x2,0	22	27	21	15	28,575	28	85	15	22	28,5	39
K2082.16151	vänstergånga	64	42	8	16	M16x1,5	22	27	21	15	28,575	28	85	15	22	28,5	39
K2082.201	vänstergånga	77	50	10	20	M20x1,5	27,5	34	25	18	34,925	33	102	14	30	42,5	57
K2082.221	vänstergånga	84	54	12	22	M22x1,5	30	38	28	20	38,10	37	111	15	32	57	68
K2082.251	vänstergånga	91	60	12	25	M24x2,0	33,5	42	31	22	42,86	42	124	15	36	68	85
K2082.301	vänstergånga	110	70	15	30	M30x2,0	40	50	37	25	50,8	51	145	17	41	88	114