

Hylsor och plastinsatser

Artikelbeskrivning/produktbilder



Beskrivning

Material:

Hylsa i verktygsstål.
Insats i special-PETP.

Utförande:

Förkromad hylsa.

Anmärkning:

Hylsa:

Hylsa med 1/2"-fäste, av märket Hazet. Speciellt modifierad för plastinsatserna. Plastinsatsen hålls fast säkert genom hylsans längd och inre form. Det ger en optimal kraftöverföring till skruvens huvud. Om den används som avsett uppstår ingen metallkontakt mellan hylsan och sexkantskruven. Det utesluter risken för kontaktkorrosion.

Plastinsats:

Plastinsats för att dra åt och lossa skruvar och muttrar i KIPPs produktserie NOVOnox hygienic. Polerade och ömtåliga ytor skyddas och kontaktkorrosion undviks.

Den trycks in i specialhylsan för hand. Genom formanpassningen och klämanordningen sitter den säkert i hylsan. Inget specialverktyg behövs för att byta utnötta plastinsatser.

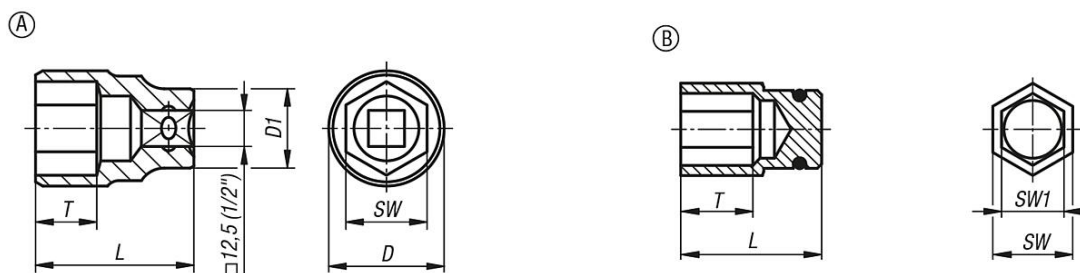
Vid ett definierat åtdragningsmoment (hållfasthetsklass 6.8) håller plastinsatserna för upp till 1 000 åtdragningar.

Ritningsinformation:

A) Hylsa

B) Plastinsats

Ritningar



Artikelöversikt

Beställningsnr.	Benämning	D=ytterdiameter	D1	L	T	SW=nyckelvidd	SW1
K1361.1012	Jack Mutter	15,3	22	36,6	10,6	10	-
K1361.1112	Jack Mutter	16,6	22	37,3	10,1	11	-
K1361.1312	Jack Mutter	19,1	22	37,3	10,6	13	-
K1361.1612	Jack Mutter	22,9	23,6	37,1	11,3	16	-
K1361.1912	Jack Mutter	26,6	23	37	13,2	19	-
K1361.2112	Jack Mutter	29	25	36,8	12,9	21	-
K1361.2712	Jack Mutter	35,2	25	44,4	18,1	27	-
K1361.0502	Insticksskydd	-	-	18	6	10	5
K1361.0503	Insticksskydd	-	-	18	6	10	5,5
K1361.0603	Insticksskydd	-	-	18	6	10	6
K1361.0704	Insticksskydd	-	-	18	6	10	7

Hylsor och plastinsatser

Artikelöversikt

Beställningsnr.	Benämning	D=ytterdiameter	D1	L	T	SW=nyckelvidd	SW1
K1361.0805	Insticksskydd	-	-	18	6	11	8
K1361.1006	Insticksskydd	-	-	19,5	10	13	10
K1361.1107	Insticksskydd	-	-	21,5	11	16	11
K1361.1308	Insticksskydd	-	-	21,5	11	16	13
K1361.1610	Insticksskydd	-	-	22	13,5	19	16
K1361.1710	Insticksskydd	-	-	21,5	12	21	17
K1361.1812	Insticksskydd	-	-	21,5	12	21	18
K1361.1913	Insticksskydd	-	-	21,5	12	21	19
K1361.2114	Insticksskydd	-	-	26,5	18	27	21
K1361.2214	Insticksskydd	-	-	26,5	18	27	22
K1361.2416	Insticksskydd	-	-	26,5	18	27	24