

Gångjärn av rostfritt stål, delbara, demonterbara

Artikelbeskrivning/produktbilder



Beskrivning

Produktbeskrivning:

Gångjärn för ytelement och aluminiumprofiler.

Tack vare att axelbultarna kan demonteras utan verktyg går det snabbt att dela på och sätta ihop gångjärnshalvorna.

Gångjärnen används på luckor, huvar eller ramar.

De kan användas inomhus och utomhus.

Material:

Rostfritt stål 1.4401.

Axelbult och tillbehör i rostfritt stål 1.4305.

Utförande:

Gångjärn, polerat.

Axelbult, blankt.

Tillbehör, blankt.

Anmärkning:

Belastningsvärdena som anges för gångjärnen är icke bindande riktvärden utan hänsyn till säkerhetsfaktorer och utan något ansvar från vår sida. Värdena anges endast som information och är ingen juridiskt bindande garanti för egenskaperna.

Belastningsvärdena fastställs i laboratorievillkor. Användaren måste själv avgöra om gångjärnet är lämpligt för den aktuella användningen.

Olika material som gångjärnen fästs på, de olika infästningssätten, väderförhållanden och slitage kan påverka de fastställda värdena.

Fördelar:

montering/demontering utan verktyg

På begäran:

Kombination av olika längder på gångjärnsvingar.

Leveransomfattning:

Två gångjärnshalvor.

Utvald axelbult och/eller utvalt tillbehör.

Tillbehör:

K0776 låsbult med fällbar spärr.

Bult med huvud ISO 2341.

Låsbult med nyckelring.

K1136 saxpinne DIN EN ISO 1234.

K0367 nyckelring.

Ritningsinformation:

Form A: med låsbult

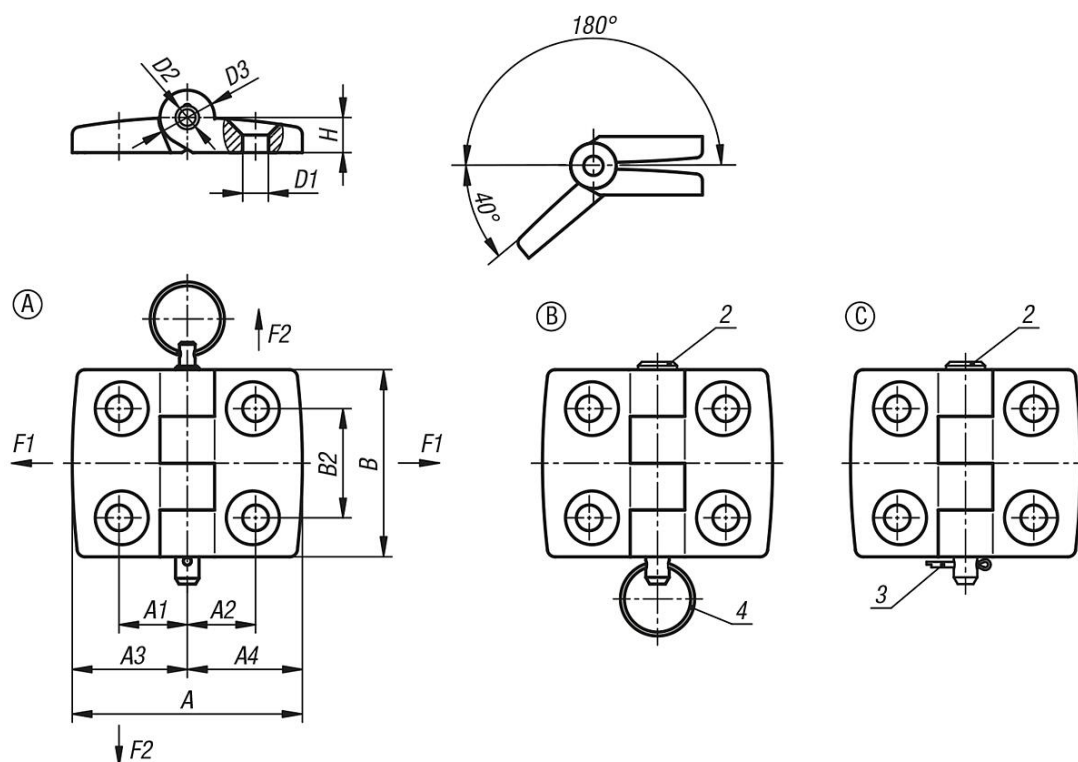
Form B: med bult/huvud och nyckelring

Form C: med bult/huvud och saxpinne

- 2) Axelbult
- 3) Saxpinne
- 4) Nyckelring

Gångjärn av rostfritt stål, delbara, demonterbara

Ritningar



Artikelöversikt

Gångjärn av rostfritt stål, delbara, demonterbara

Beställningsnr.	Form	Form-typ	A	A1	A2	A3	A4	B	B2	D1	D2	D3	H	F1 N	F2 N
K1964.26151501	A	-	52	15	15	26	26	48	28	6,6	6	14	9	700	560
K1964.30181801	A	-	59	17,5	17,5	29,5	29,5	48	28	6,6	6	14	9	800	575
K1964.40232301	A	-	77	22,5	22,5	38,5	38,5	48	28	6,6	6	14	9	900	675
K1964.45252501	A	-	85	25	25	42,5	42,5	48	28	6,6	6	14	9	900	675
K1964.60333301	A	-	113	32,5	32,5	56,5	56,5	48	28	6,6	6	14	9	900	260
K1964.26151502	B	-	52	15	15	26	26	48	28	6,6	6	14	9	700	560
K1964.30181802	B	-	59	17,5	17,5	29,5	29,5	48	28	6,6	6	14	9	800	575
K1964.40232302	B	-	77	22,5	22,5	38,5	38,5	48	28	6,6	6	14	9	900	675
K1964.45252502	B	-	85	25	25	42,5	42,5	48	28	6,6	6	14	9	900	675
K1964.60333302	B	-	113	32,5	32,5	56,5	56,5	48	28	6,6	6	14	9	900	260
K1964.26151503	C	-	52	15	15	26	26	48	28	6,6	6	14	9	700	560
K1964.30181803	C	-	59	17,5	17,5	29,5	29,5	48	28	6,6	6	14	9	800	575
K1964.40232303	C	-	77	22,5	22,5	38,5	38,5	48	28	6,6	6	14	9	900	675
K1964.45252503	C	-	85	25	25	42,5	42,5	48	28	6,6	6	14	9	900	675
K1964.60333303	C	-	113	32,5	32,5	56,5	56,5	48	28	6,6	6	14	9	900	260