

## Bygelhandtag i aluminium, ovala, sneda

Artikelbeskrivning/produktbilder



### Beskrivning

#### Produktbeskrivning:

Dessa sneda bygelhandtag passar mycket bra för montering där det är trångt. Handtagen är mycket stabila och kan även användas där det krävs robust hantering.

#### Material:

Aluminium EN AW-6063.

#### Utförande:

Svart eller trafikrött RAL 3020 pulverlackerat, eller blankt.

#### Anmärkning:

Det blanka utförandet kan lackeras eller ytbehandlas efter monteringen.

#### Användning:

Vid trånga utrymmen inom maskinteknik, anläggningskonstruktion, verktygsbygge, möbelindustri, rehab- och medicinsk teknik.

#### Montage:

Från baksidan.

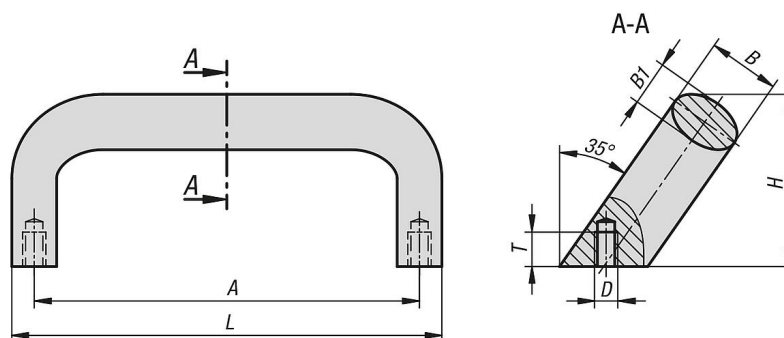
#### Fördelar:

Lätt att komma åt där det är trångt.

Mycket stabila och robusta.

Hållarelement för att öppna och stänga täckskydd, kåpor och huvar.

### Ritningar



### Artikelöversikt

#### Bygelhandtag i aluminium, ovala, sneda

Beställningsnr.	Färg grundkropp	Grundkroppens yta	A	B	B1	D	H	L	T	Bärförmåga N
K1634.1000106	svart	pulverbelagd	100	21	13	M6	50	113	10	1000
K1634.1120106	svart	pulverbelagd	112	21	13	M6	50	125	10	1000
K1634.1200106	svart	pulverbelagd	120	21	13	M6	50	133	10	1000
K1634.1280106	svart	pulverbelagd	128	21	13	M6	50	141	10	1000
K1634.1600106	svart	pulverbelagd	160	21	13	M6	50	173	10	1000
K1634.1120108	svart	pulverbelagd	112	25	17	M8	55	129	12	1000
K1634.1200108	svart	pulverbelagd	120	25	17	M8	55	137	12	1000
K1634.1280108	svart	pulverbelagd	128	25	17	M8	55	145	12	1000
K1634.1600108	svart	pulverbelagd	160	25	17	M8	55	177	12	1000

## Bygelhandtag i aluminium, ovala, sneda

## Artikelöversikt

Beställningsnr.	Färg grundkropp	Grundkroppens yta	A	B	B1	D	H	L	T	Bärförmåga N
K1634.1800108	svart	pulverbelagd	180	25	17	M8	55	197	12	1000
K1634.1008406	trafikrött RAL 3020	pulverbelagd	100	21	13	M6	50	113	10	1000
K1634.1128406	trafikrött RAL 3020	pulverbelagd	112	21	13	M6	50	125	10	1000
K1634.1208406	trafikrött RAL 3020	pulverbelagd	120	21	13	M6	50	133	10	1000
K1634.1288406	trafikrött RAL 3020	pulverbelagd	128	21	13	M6	50	141	10	1000
K1634.1608406	trafikrött RAL 3020	pulverbelagd	160	21	13	M6	50	173	10	1000
K1634.1128408	trafikrött RAL 3020	pulverbelagd	112	25	17	M8	55	129	12	1000
K1634.1208408	trafikrött RAL 3020	pulverbelagd	120	25	17	M8	55	137	12	1000
K1634.1288408	trafikrött RAL 3020	pulverbelagd	128	25	17	M8	55	145	12	1000
K1634.1608408	trafikrött RAL 3020	pulverbelagd	160	25	17	M8	55	177	12	1000
K1634.1808408	trafikrött RAL 3020	pulverbelagd	180	25	17	M8	55	197	12	1000
K1634.10006	-	blank	100	21	13	M6	50	113	10	1000
K1634.11206	-	blank	112	21	13	M6	50	125	10	1000
K1634.12006	-	blank	120	21	13	M6	50	133	10	1000
K1634.12806	-	blank	128	21	13	M6	50	141	10	1000
K1634.16006	-	blank	160	21	13	M6	50	173	10	1000
K1634.11208	-	blank	112	25	17	M8	55	129	12	1000
K1634.12008	-	blank	120	25	17	M8	55	137	12	1000
K1634.12808	-	blank	128	25	17	M8	55	145	12	1000
K1634.16008	-	blank	160	25	17	M8	55	177	12	1000
K1634.18008	-	blank	180	25	17	M8	55	197	12	1000