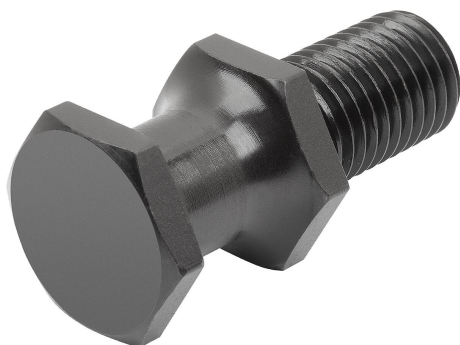


Bärskruvar VDI 3366

Artikelbeskrivning/produktbilder



Beskrivning

Material:

Stål 1.1191 (CK45). Draghållfasthet $\approx 700 \text{ N/mm}^2$.

Utförande:

Brunerat.

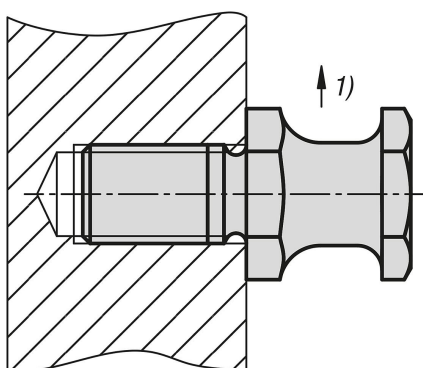
Anmärkning:

Bärskruvar enligt VDI 3366.

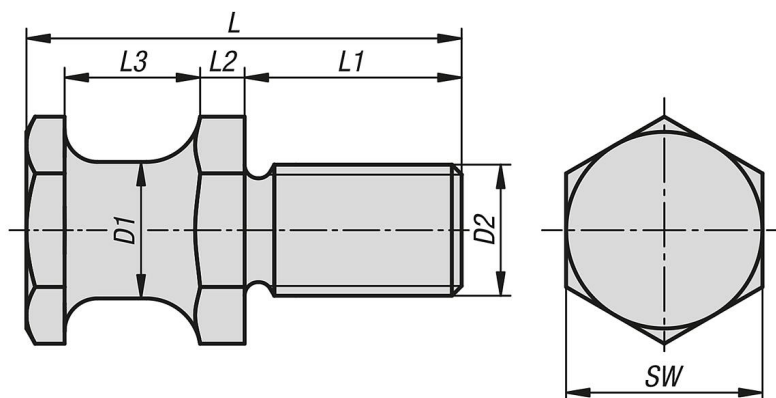
I regel ska alltid fyra bärskruvar placeras ut. Observera att om fyra bärskruvar används så bärs hela verktygets vikt av två bärskruvar. På så sätt kan lasten fördelas på två bärskruvar när verktyget vänds.

Ritningsinformation:

1) kg max.



Ritningar



Artikelöversikt

bärskruvar VDI 3366

Beställningsnr.	D1	D2	L	L1	L2	L3	SW	Bärförmåga kg
K2044.16	16	M16	58	28	5	20	24	320
K2044.20	20	M20	68	34	6	22	30	500
K2044.25	25	M24	78	38	8	25	36	1000
K2044.32	32	M30	95	45	10	32	41	1500
K2044.40	40	M36	118	56	12	40	50	2500

