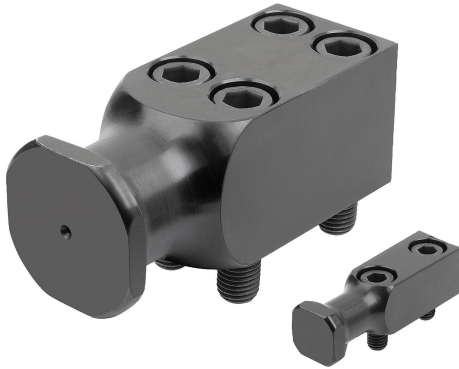


Bärtappar VDI 3366

Artikelbeskrivning/produktbilder



Beskrivning

Material:

Stål 1.1191 (CK45). Draghållfasthet $\approx 700 \text{ N/mm}^2$.

Utförande:

Brunerat.

Anmärkning:

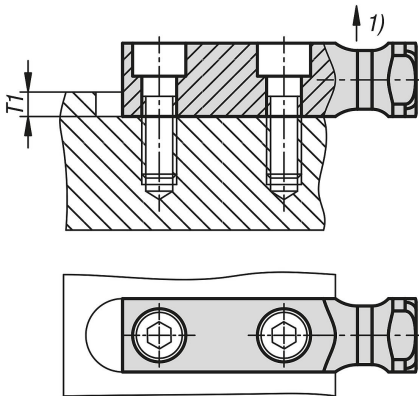
Bärtappar enligt VDI 3366.

I regel ska alltid fyra bärtappar placeras ut. Observera att om fyra bärtappar används så bärs hela verktygets vikt av två bärtappar. På så sätt kan lasten fördelas på två bärtappar när verktyget vänds.

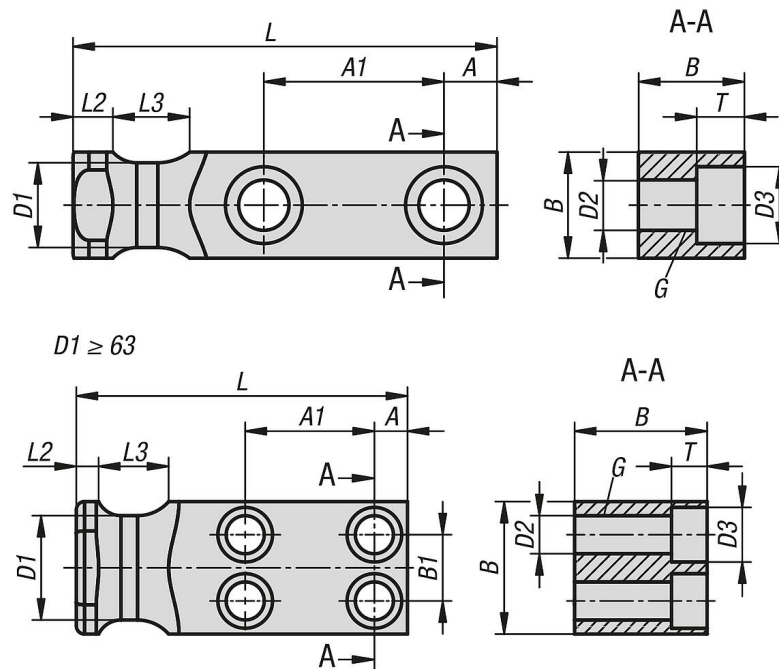
Levereras med insexskruvar.

Ritningsinformation:

1) kg max.



Ritningar



Artikelöversikt

bärtappar VDI 3366

Bärtappar VDI 3366

Artikelöversikt

Beställningsnr.	A	A1	B	B1	D1	D2	D3	G För cylinderskruv	L	L2	L3	T	T1	Bärförmåga kg
K2045.16	10	34	20	-	16	9,5	14,5	M8x25	80	6	20	9	6	320
K2045.20	10	37	25	-	20	11,5	17,5	M10x30	90	8	25	11	8	630
K2045.25	12	38	35	-	25	14	20	M12x40	100	8	30	13	10	1250
K2045.32	16	46	40	-	32	18	26	M16x45	120	10	32	17,5	10	2000
K2045.40	18	54	50	-	40	23	33	M20x60	140	10	40	21,5	12	3200
K2045.50	22	59	60	-	50	27	39	M24x70	160	12	45	25	14	5000
K2045.63	20	78	80	40	63	23	33	M20x100	200	12	50	21,5	16	8000