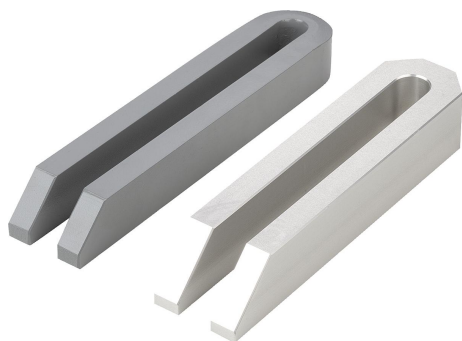


## Spännjärn gaffelformade DIN 6315, stål och aluminium

Artikelbeskrivning/produktbilder



## Beskrivning

## Material:

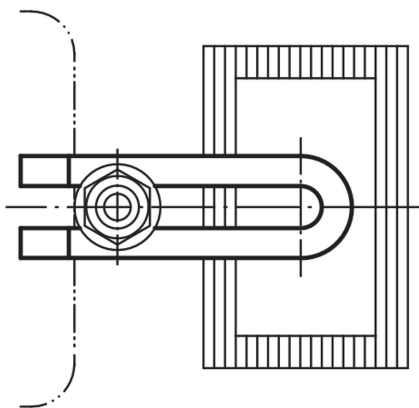
Seghärdat stål eller EN AW-7022.

## Utförande:

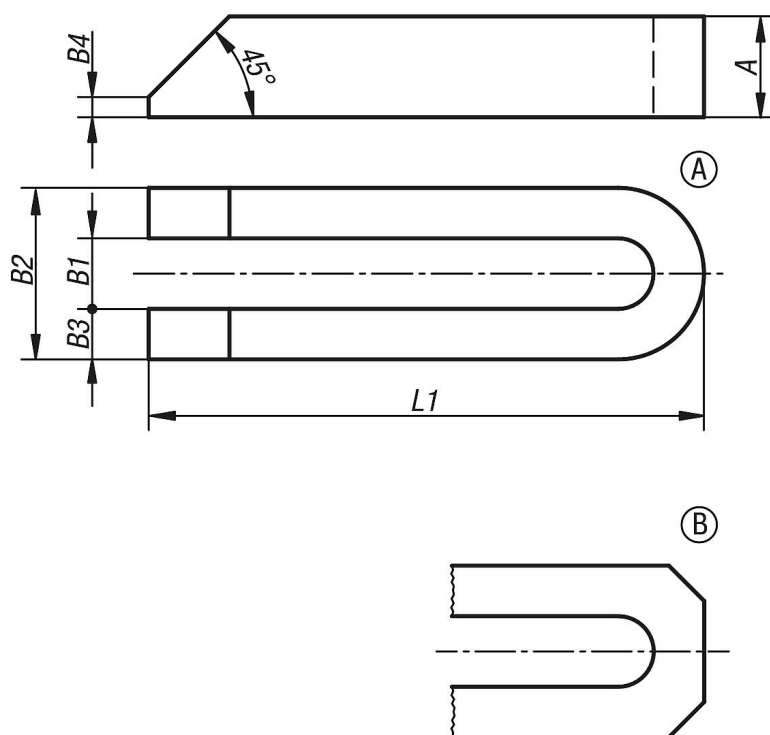
Lackerat. Blankt aluminium.

## Anmärkning:

Om koniska hylsor K0729 används krävs Form G.



## Ritningar



## Artikelöversikt

# Spännjärn gaffelformade DIN 6315, stål och aluminium

## Artikelöversikt

### spännjärn gaffelformade DIN 6315, stål och aluminium

Beställningsnr.	Material grundkropp	Form	L1	A	B1	B2	B3	B4	För skruv
K1952.06	seghärdat stål	A	60	12	6,6	18	6	3	M6
K1952.08	seghärdat stål	A	80	15	9	25	8	4	M8
K1952.10	seghärdat stål	A	100	20	11	31	10	5	M10
K1952.12	seghärdat stål	A	125	25	14	38	12	6	M12/M14
K1952.121	seghärdat stål	A	160	25	14	38	12	6	M12/M14
K1952.122	seghärdat stål	A	200	25	14	38	12	6	M12/M14
K1952.16	seghärdat stål	A	160	30	18	48	15	8	M16/M18
K1952.161	seghärdat stål	A	200	30	18	48	15	8	M16/M18
K1952.162	seghärdat stål	A	250	40	18	48	15	10	M16/M18
K1952.20	seghärdat stål	A	200	40	22	52	15	10	M20/M22
K1952.201	seghärdat stål	A	250	40	22	62	20	10	M20/M22
K1952.202	seghärdat stål	A	315	40	22	62	20	10	M20/M22
K1952.24	seghärdat stål	A	200	40	26	66	20	10	M24
K1952.241	seghärdat stål	A	250	40	26	66	20	10	M24
K1952.242	seghärdat stål	A	315	40	26	66	20	10	M24
K1952.301	seghärdat stål	A	250	50	33	73	20	12	M30/M32
K1952.30	seghärdat stål	A	315	50	33	73	20	12	M30/M32
K1952.302	seghärdat stål	A	400	50	33	73	20	12	M30/M32
K1952.40	seghärdat stål	A	400	60	40	100	30	12	M36
K1952.401	seghärdat stål	A	600	60	40	100	30	12	M36
K1952.206	aluminium	B	60	12	7	19	6	3	M6
K1952.208	aluminium	B	80	15	9	25	8	4	M8
K1952.210	aluminium	B	100	20	11	31	10	5	M10
K1952.212	aluminium	B	125	25	14	38	12	6	M12/M14
K1952.2121	aluminium	B	160	28	14	38	12	6	M12/M14
K1952.216	aluminium	B	160	30	18	48	15	8	M16/M18
K1952.2161	aluminium	B	200	36	18	48	15	8	M16/M18
K1952.220	aluminium	B	200	40	22	52	15	10	M20/M22
K1952.2201	aluminium	B	250	40	22	62	20	10	M20/M22
K1952.224	aluminium	B	200	40	26	66	20	10	M24
K1952.2241	aluminium	B	250	40	26	66	20	10	M24
K1952.230	aluminium	B	315	50	34	74	20	12	M30/M32