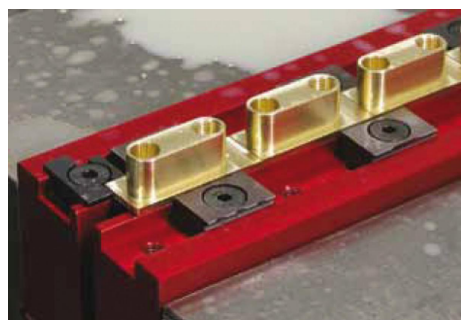
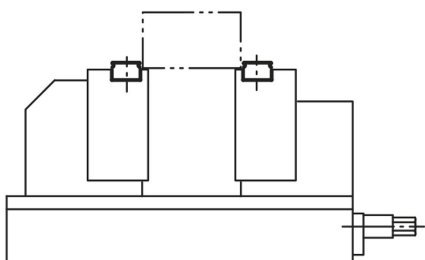
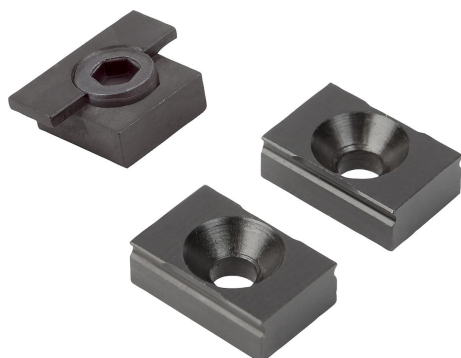


Spännklo

Artikelbeskrivning/produktbilder



Beskrivning

Material:

Stål.

Utförande:

Härdat (52 +2 HRC) och brunerat.

Anmärkning:

Spännklorna monteras i spännbackar för skruvstycken. Ett spår med gängade hål räcker för inbyggnaden. Spännklornas vassa kanter trycks in i arbetsstycket och förhindrar rörelse i sidled och horisontellt.

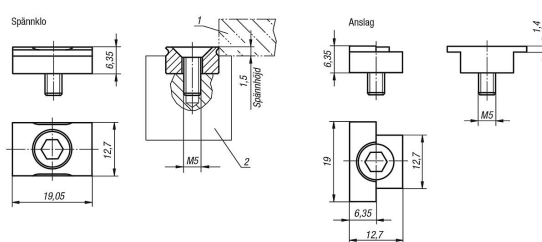
- Formslutande fastspänning möjliggör höga skärhastigheter.
- Låg spännhöjd på 1,5 mm (minskar materialkostnader).
- Klornas kontur ger en lätt neddragning.

Ett anslag finns som tillbehör.

Ritningsinformation:

- 1) Arbetsstycke
- 2) Spännback

Ritningar



Artikelöversikt

Spännklo

Beställningsnr.	Utförande
K1958.1219	spännklo
K1958.12	Anslag

