

Skruvstöd med plan yta, rostfritt stål

Artikelbeskrivning/produktbilder



Beskrivning

Material:

Rostfritt stål 1.4305.

Utförande:

Självlåsand trapetsgänga, spindel med ändlåsning.

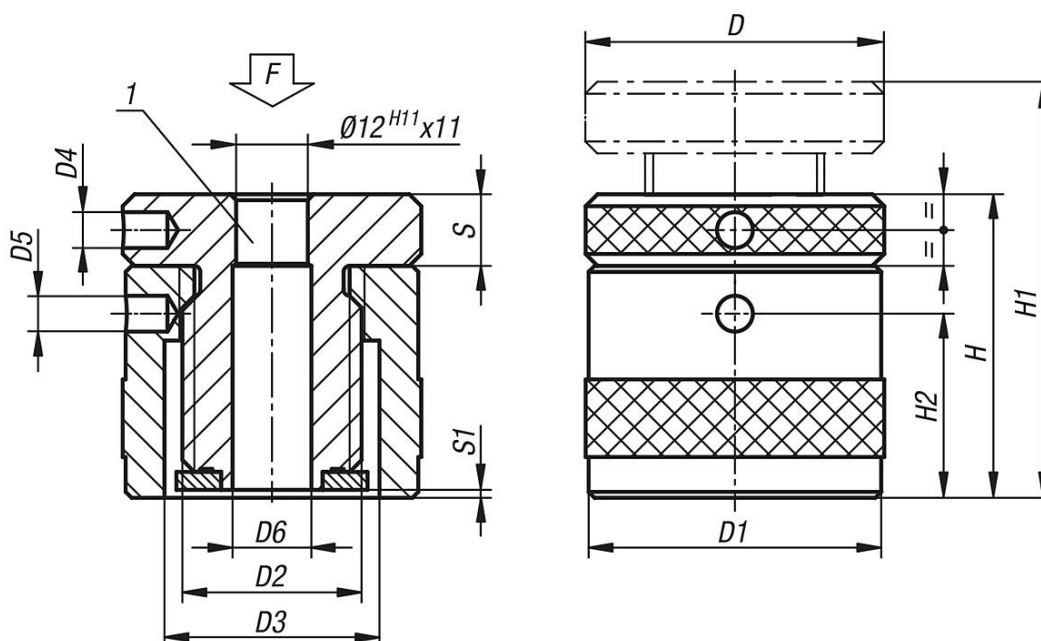
Anmärkning:

Det genomgående hålet gör det enkelt att spänna och positionera arbetsstycket.

Ritningsinformation:

1) Centreringshål för K1961

Ritningar



Artikelöversikt

Skruvstöd med plan yta, rostfritt stål

Artikelöversikt

skruvstöd med plan yta, rostfritt stål

Beställningsnr.	D	D1	D2	D3	D4	D5	D6	H	H1	H2	S	S1	F max. kN
K1942.015	50	49	Tr 30X4	36	6	6	13	42	52	24	12	2	50
K1942.02	50	49	Tr 30X4	36	6	6	13	50	72	30	12	0,5	50
K1942.03	50	49	Tr 30X4	36	6	6	13	71	102	43	16	1,5	50