

## Bygelhandtag i aluminium, monteras bakifrån

Artikelbeskrivning/produktbilder



### Beskrivning

#### Produktbeskrivning:

Detta bygelhandtag utmärker sig genom sin storlek och att det är så bekvämt att hålla i.

Tack vare den slutna, släta formen är det lätt att rengöra.

#### Material:

Bygelhandtag EN AW-6060.

Skruv, mutter och mellanlägsbricka av rostfritt stål.

#### Utförande:

Svart eller silver.

#### Montage:

Form B från manöversidan.

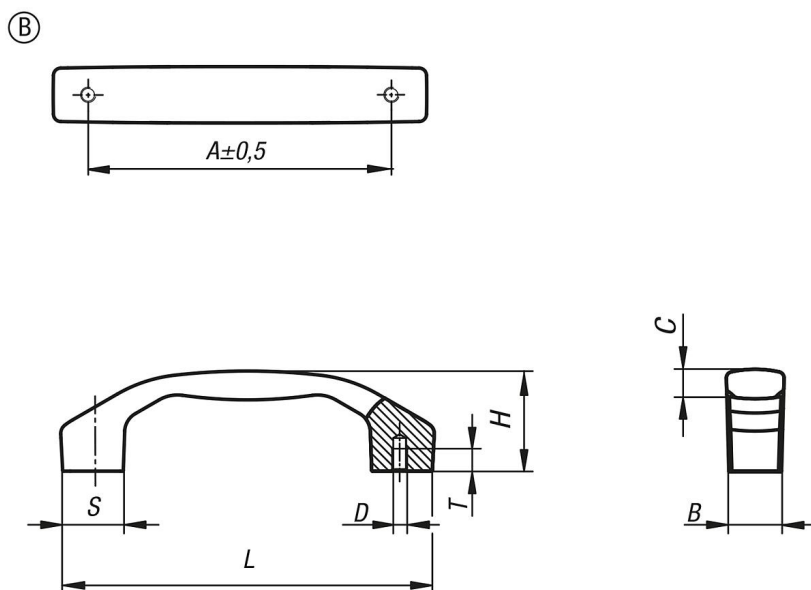
#### Fördelar:

Hållarelement för att öppna och stänga täcksydd, kåpor och huvar.

Användningsområden: maskinkonstruktion, anläggningskonstruktion, verktygsbygge och möbelindustri.

Vridstyva och användarvänliga.

### Ritningar



### Artikelöversikt

Beställningsnr.	Form	Form-typ	Färg grundkropp	A	B	C	D	H	L	S	T	Bärförmåga N
K1641.2100051	B	med innergänga	svart	100	17	9,5	M5	33	122	20	7,5	1000
K1641.2120061	B	med innergänga	svart	120	21	11,4	M6	39	146	24	9	1000
K1641.2140081	B	med innergänga	svart	140	24	14,2	M8	45	170	28	12	1000
K1641.2160081	B	med innergänga	svart	160	28	15,5	M8	52	194	32	12	1000
K1641.2180101	B	med innergänga	svart	180	31	16	M10	58	218	36	15	1000
K1641.2100053	B	med innergänga	silver	100	17	9,5	M5	33	122	20	7,5	1000
K1641.2120063	B	med innergänga	silver	120	21	11,4	M6	39	146	24	9	1000
K1641.2140083	B	med innergänga	silver	140	24	14,2	M8	45	170	28	12	1000

**Bygelhandtag i aluminium, monteras bakifrån****Artikelöversikt**

Beställningsnr.	Form	Form-typ	Färg grundkropp	A	B	C	D	H	L	S	T	Bärförmåga N
K1641.2160083	B	med innergånga	silver	160	28	15,5	M8	52	194	32	12	1000
K1641.2180103	B	med innergånga	silver	180	31	16	M10	58	218	36	15	1000