

Bygelhandtag i aluminium, monteras framifrån

Artikelbeskrivning/produktbilder



Beskrivning

Produktbeskrivning:

Detta bygelhandtag utmärker sig genom sin storlek och att det är så bekvämt att hålla i.

Tack vare den slutna, släta formen är det lätt att rengöra.

Material:

Bygelhandtag EN AW-6060.

Skruv, mutter och mellanlägsbricka av rostfritt stål.

Utförande:

Svart eller silver.

Montage:

Form A från manöversidan.

Fördelar:

Hållarelement för att öppna och stänga täcksydd, kåpor och huvar.

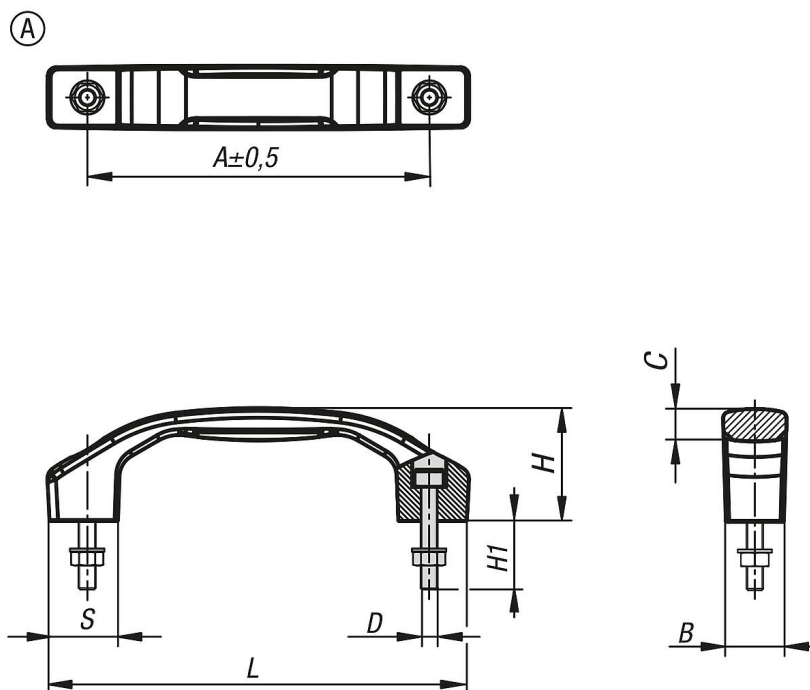
Användningsområden: maskinkonstruktion, anläggningskonstruktion, verktygsbygge och möbelindustri.

Vridstyva och användarvänliga.

Leveransomfattning:

Form A innehåller fästskrivar samt lämpliga mellanlägsbrickor och muttrar.

Ritningar



Artikelöversikt

Beställningsnr.	Form	Form-typ	Färg grundkropp	A	B	C	D	H	H1	L	S	Bärförmåga N
K1641.1100051	A	med genomgående hål	svart	100	17	9,5	M5	33	20	122	20	1000

Bygelhandtag i aluminium, monteras framifrån

Artikelöversikt

Beställningsnr.	Form	Form-typ	Färg grundkropp	A	B	C	D	H	H1	L	S	Bärförmåga N
K1641.1120061	A	med genomgående hål	svart	120	21	11,4	M6	39	25	146	24	1000
K1641.1140081	A	med genomgående hål	svart	140	24	14,2	M8	45	30	170	28	1000
K1641.1160081	A	med genomgående hål	svart	160	28	15,5	M8	52	30	194	32	1000
K1641.1180101	A	med genomgående hål	svart	180	31	16	M10	58	40	218	36	1000
K1641.1100053	A	med genomgående hål	silver	100	17	9,5	M5	33	20	122	20	1000
K1641.1120063	A	med genomgående hål	silver	120	21	11,4	M6	39	25	146	24	1000
K1641.1140083	A	med genomgående hål	silver	140	24	14,2	M8	45	30	170	28	1000
K1641.1160083	A	med genomgående hål	silver	160	28	15,5	M8	52	30	194	32	1000
K1641.1180103	A	med genomgående hål	silver	180	31	16	M10	58	40	218	36	1000