

Räfflade knappar i plast, visuellt detekterbar med yttergånga

Artikelbeskrivning/produktbilder



Beskrivning

Produktbeskrivning:

Visuellt detekterbara manöverdelar tillverkas av ett blåfärgat plastgranulat som är EU10/2011- och FDA-godkänt.

Färger ger en optiskt urskiljbar kontrast mellan manöverdelen och andra medier och material. Därmed går det att identifiera plastfragment från visuellt detekterbara manöverdelar i känsliga produktionsområden, såsom livsmedelsbearbetning, vilket innebär att risken för produktionsstopp eller reklamationer minskar betydligt.

Material:

Termoplast (polyamid glasfiberförstärkt), visuellt detekterbar, EU10/2011- och FDA-godkänd.

Ståldelar i rostfritt stål 1.4404.

Utförande:

Termoplast ultramarinblå RAL 5002.

Ståldelar i rostfritt stål blank.

Användning:

- Livsmedelsindustrin
- Läkemedelsbranschen
- Förpackningsindustrin

Temperaturområde:

-20 °C till +100 °C

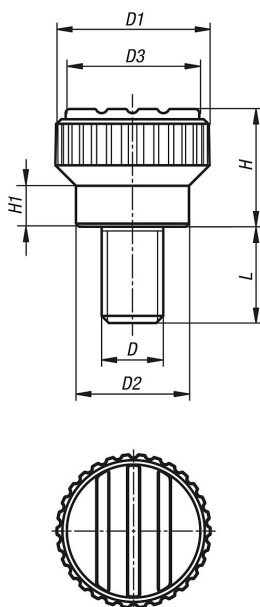
Fördelar:

visuellt detekterbar.

Ultramarinblå RAL 5002.

Livsmedelsgodkända material.

Ritningar



Räfflade knappar i plast, visuellt detekterbar med yttergånga

Artikelöversikt

Beställningsnr.	Gångtyp	D	D1	D2	D3	H	H1	L
K0110.130005X10	ytergånga	M5	15	11	13	11,5	4,3	10
K0110.130006X20	ytergånga	M6	15	11	13	11,5	4,3	20