

Stjärnvred i plast metalldetekterbar med utstickande stålbusning, Form L, med yttergånga

Artikelbeskrivning/produktbilder

MD



Beskrivning

Produktbeskrivning:

De metalldetekterbara manöverkomponenterna tillverkas av ett EU10/2011- och FDA-godkänt plastgranulat.

Tack vare speciella tillsatser i plastgranulatet kan partiklar från 0,027 cm³ (3x3x3 mm) plastdetekteras med metalldetektorer. Därmed kan plastfragment från metalldetekterbara manöverdelar identifieras i känsliga produktionsområden och risken för produktionsavbrott eller reklamationer minskas betydligt.

Material:

Termoplast (polyamid, glasfiberförstärkt), metalldetekterbar, EU10/2011- och FDA-godkänd.

Ståldelar i rostfritt stål 1.4404.

Utförande:

Termoplast svartgrå RAL 7021.

Ståldelar i rostfritt stål blank.

Anmärkning:

De metalldetekterbara tillsatserna kan leda till fläckvisa färgavvikelser i plastytan.

Användning:

- Livsmedelsindustrin
- Läkemedelsbranschen
- Förpackningsindustrin

Temperaturområde:

-20 °C till +100 °C

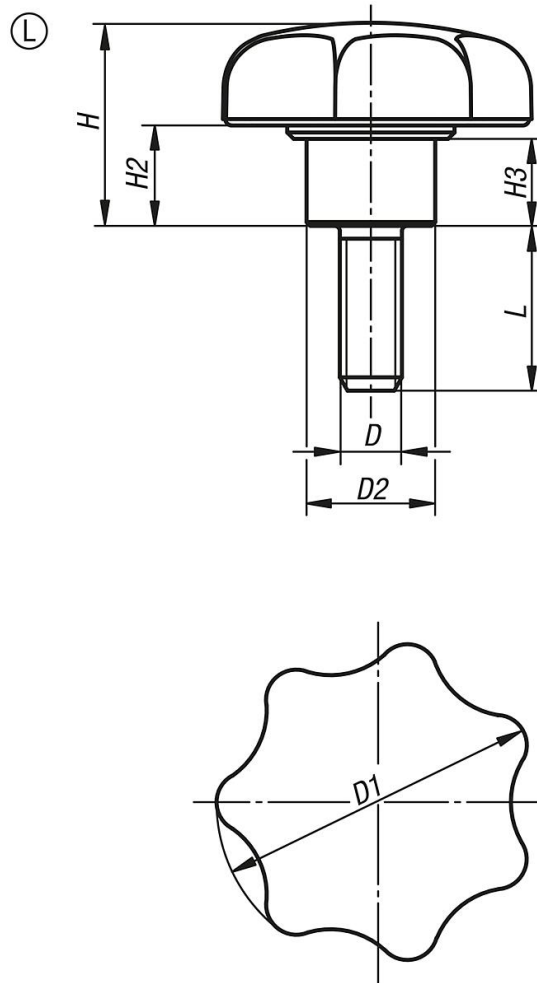
Fördelar:

metalldetekterbar.

Detektionsvolym $\geq 0,027 \text{ cm}^3$. Livsmedelsgodkända material.

Stjärnvred i plast metalldetektervar med utstickande stålbusning, Form L, med yttergånga

Ritningar



Artikelöversikt

| Beställningsnr. | Form | D | D1 | D2 | H | H2 | H3 | L |
|-----------------|------|-----|----|------|----|----|-----|----|
| K0153.14506X20 | L | M6 | 32 | 13,5 | 21 | 11 | 9,5 | 20 |
| K0153.14508X20 | L | M8 | 40 | 13,5 | 25 | 13 | 10 | 20 |
| K0153.14508X30 | L | M8 | 40 | 13,5 | 25 | 13 | 10 | 30 |
| K0153.14510X30 | L | M10 | 50 | 19 | 50 | 32 | 12 | 30 |
| K0153.14510X40 | L | M10 | 50 | 19 | 50 | 32 | 12 | 40 |