

Räfflade knoppar i plast metalldetekterbar med innergänga

Artikelbeskrivning/produktbilder



Beskrivning

Produktbeskrivning:

De metalldetekterbara manöverkomponenterna tillverkas av ett EU10/2011- och FDA-godkänt plastgranulat.

Tack vare speciella tillsatser i plastgranulatet kan partiklar från 0,027 cm³ (3x3x3 mm) plastdetekteras med metalldetektorer. Därmed kan plastfragment från metalldetekterbara manöverdelar identifieras i känsliga produktionsområden och risken för produktionsavbrott eller reklamationer minskas betydligt.

Material:

Termoplast (polyamid, glasfiberförstärkt), metalldetekterbar, EU10/2011- och FDA-godkänd.

Ståldelar i rostfritt stål 1.4404.

Utförande:

Termoplast svartgrå RAL 7021.

Ståldelar i rostfritt stål blank.

Anmärkning:

De metalldetekterbara tillsatserna kan leda till fläckvisa färgavvikelser i plastytan.

Användning:

- Livsmedelsindustrin
- Läkemedelsbranschen
- Förpackningsindustrin

Temperaturområde:

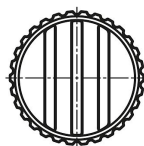
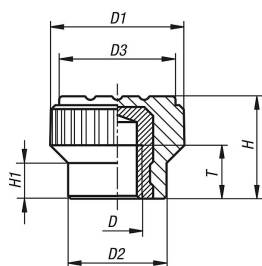
-20 °C till +100 °C

Fördelar:

metalldetekterbar.

Detektionsvolym $\geq 0,027 \text{ cm}^3$. Livsmedelsgodkända material.

Ritningar



Räfflade knoppar i plast metalldetekterbar med innergänga

Artikelöversikt

Beställningsnr.	Gängtyp	D	D1	D2	D3	H	H1	T
K0110.140005	innergänga	M5	15	11	13	11,5	4,3	6