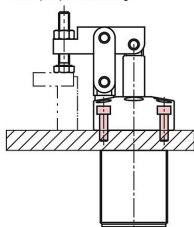


Hävrmsspännare pneumatisk, iskrubbar med fläns

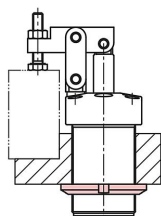
Artikelbeskrivning/produktbilder



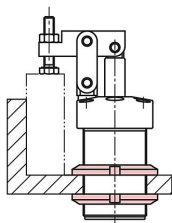
Exempel på montering:



Ovanifrån med fyra cylinderskruvar genom flänsen.



Huset skruvas fast i ett gängat hål och säkras med en ringmutter med spår.



Med en ringmutter med spår ovanifrån och en underifrån.

Beskrivning

Material:

Grundkropp aluminium.
Kolv i stål.

Utförande:

Grundkropp svart anodiserad.
Kolv krompläterad.

Anmärkning:

Pneumatiska, iskrubbara hävstångsspännare med fläns används där det räcker med låga spännkrafter eller där spännpunkten måste vara fri när arbetsstycket läggs i eller tas ut.

Sparar plats tack vare den kompakta formen. Skruvgången gör att svängspännarens höjd kan justeras, och den passar därför för försänkt montering i fixturen.

Genom spännarens dubbelverkande funktion trycks kolven nedåt och uppåt.

Hävstångsspännare kan användas till arbetsstycken med låg profil.

Hävstångsspännarens hävrörelse får inte hindras. F1 = vid 7 bar max. tillåtet arbetstryck.

Genom hävstångsprincipen kan hävstångsspännare alstra högre spännkrafter än svängspännare av samma storlek.

Den iskrubbara hävstångsspännaren med fläns kan fästas ovanifrån eller underifrån med en ringmutter med spår enligt DIN 70852. Det går även att fästa hävstångsspännaren ovanifrån med fyra cylinderskruvar.

Hållarmens position kan anpassas individuellt.

Svängspännaren får endast drivas med oljad luft.

Fästhål i flänsen har samma mått som hos den gängade flänsen K1820.

Ringmuttrar med spår ingår inte i leveransen.

Tillbehör:

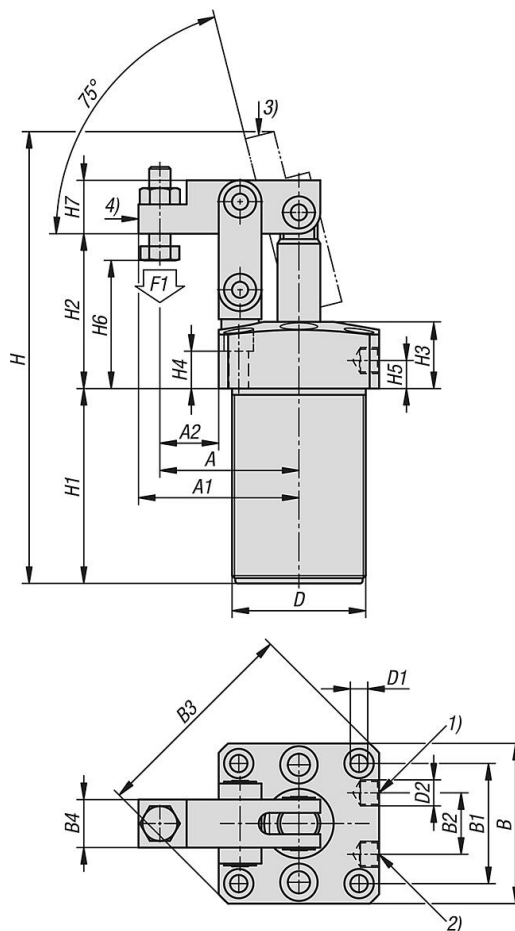
Spårmuttrar DIN 70852.
K1820 gängad fläns.

Ritningsinformation:

- 1) Spänna
- 2) Lossa
- 3) Lossad
- 4) Spänd

Hävarmsspännare pneumatisk, iskrubar med fläns

Ritningar



Artikelöversikt

Hävarmsspännare pneumatisk, iskrubar med fläns

Beställningsnr.	Storlek	A	A1	A2	B	B1	B2	B3	B4	D	D1	D2	H	H1	H2	H3	H4	H5	H6	H7	F1 N
K1819.25	25	41	48	16	50	37	23	66	16	M40X1,5	5,5	M5	144	62	51	25	15	12	37-47	17	230
K1819.32	32	52	60	22	60	45	23	80	18	M50X1,5	6,5	G1/8	170	73	57	25	13	10,5	50-56	20	370
K1819.40	40	56	66	23,5	65	50	26	87	20	M55X1,5	6,8	G1/8	17	73	60	25	13	10,5	50-54,5	25	560
K1819.50	50	63,5	77,5	26	75	58	32	100	22	M65X1,5	8,5	G1/8	200	79	65	25	11	10,5	47-57	30	760
K1819.63	63	74	88	29,5	89	70	35	118	22	M80X1,5	8,5	G1/8	211	80	71,5	25	11	9	54-64	30	1350