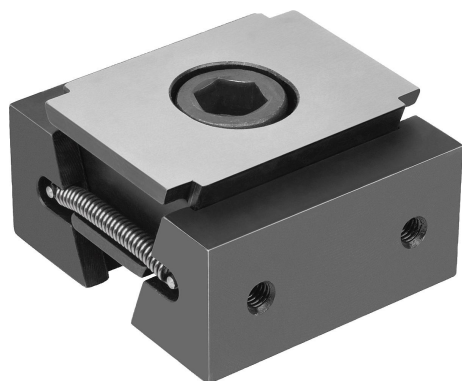


Kilspännare, Form D, med arbetsmån

Artikelbeskrivning/produktbilder



Beskrivning

Produktbeskrivning:

Kilspännarnas funktionsprincip gör att de passar för universalspänning.

Kilyorna ger höga spännkrafter.

Kilspännarna kan användas för fastspänning tillsammans med spännskenan eller i gängade hål resp. T-spår.

När spännskruven skruvas in rör sig de båda spännsegmenten utåt och trycker arbetsstyckena mot bearbetningsfixturens fasta anslagsbackar.

Genom det avlånga hålet i dubbelkilen kan man förskjuta kilspännarna och utjämna toleranser.

Förskjutningsväg: M12 = $\pm 1,0$ mm.

Material:

Dubbelkil och spännsegment i sätthärdningsstål.

Utförande:

Dubbelkil och spännsegment härdade, fosfaterade.

Anmärkning:

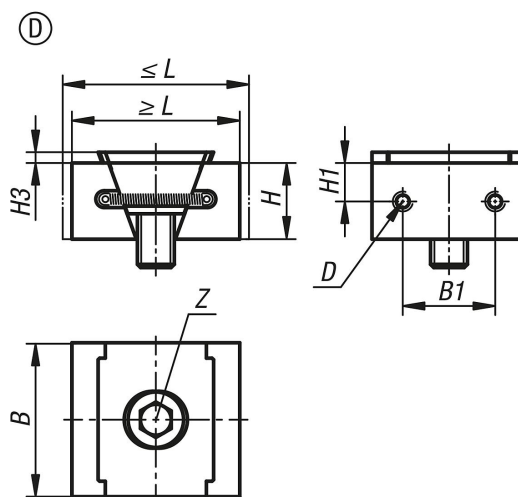
Med de två skruvhålen på fastspänningsytorna går det att montera extra stödlister för optimalt inspänningsdjup för arbetsstycket.

Leveransomfattning:

Kilspännare.

Fästskruv.

Ritningar



Artikelöversikt

Beställningsnr.	Form	L min.	L max.	B	H	B1	H1	H3	D Innergänga	Z Cylinderskruv DIN 912	Spännkraft max. kN	Åtdragnings- moment max. Nm
K1748.0500412	D	54,5	60,5	50	25	30	12,5	3,5	M5	M12x25	30	85

