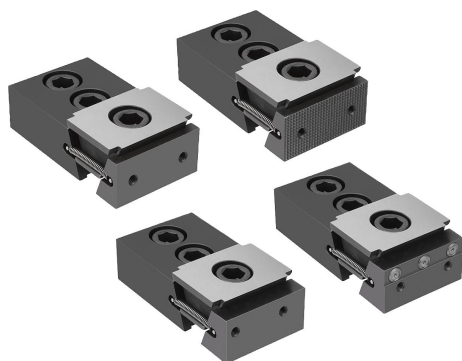


## Kilspännare med fast back

### Artikelbeskrivning/produktbilder



### Beskrivning

#### Produktbeskrivning:

Kilspännarnas funktionsprincip gör att de passar för universalspänning.

Kilytorna ger höga spännkrafter.

Dessa kilspännare används för fastspänning i ett T-spår.

När spännskruven skruvas in rör sig spännsegmentet utåt och trycker arbetsstycket mot bearbetningsfixturens fasta anslagsbackar.

Genom det avlånga hålet i dubbelkilen kan man förskjuta kilspännarna och utjämna toleranser.

Förskjutningsväg: M12 =  $\pm 1,0$  mm.

#### Material:

Dubbelkil och spännsegment i sätthärdningsstål.

#### Utförande:

Dubbelkil och spännsegment härdade, fosfaterade.

#### Anmärkning:

Med de två skruvhålen på fastspänningsytorna går det att montera extra stödlister för optimalt inspänningsdjup för arbetsstycket.

Undersidan är belagd av hårdmetall. Det ökar friktionsvärdet.

#### Leveransomfattning:

Kilspännare.

Fästskruvar.

#### Ritningsinformation:

Form A: släta spännytor

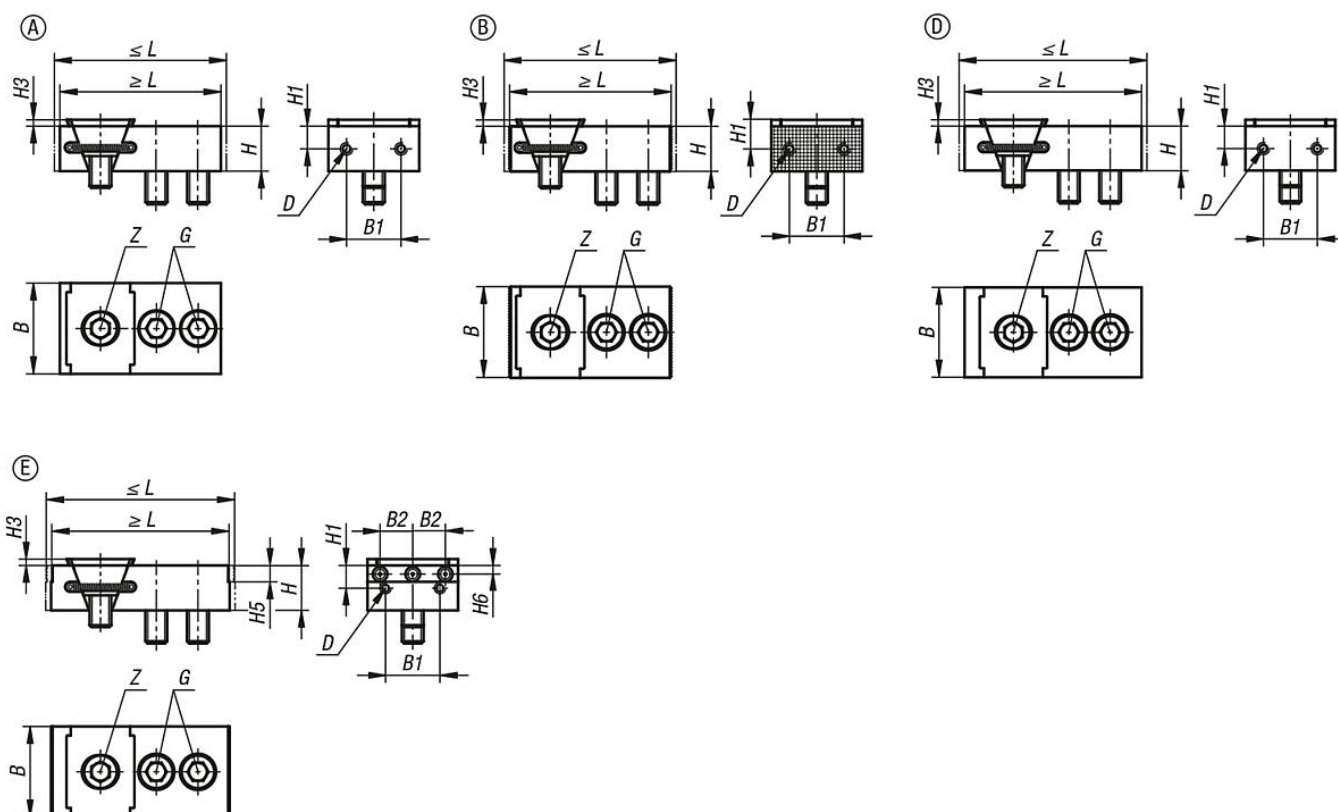
Form B: räfflade spännytor

Form D: med arbetsmån

Form E: med spännstift

## Kilspännare med fast back

### Ritningar



### Artikelöversikt

#### Kilspännare med fast back

Beställningsnr.	Form	Form-typ	L min.	L max.	B	H	B1	B2	H1	H3	H5	H6
K1745.0500112	A	slätt	88,5	94,5	50	25	30	-	12,5	3,5	-	-
K1745.0500212	B	räfflad	88,5	94,5	50	25	30	-	12,5	3,5	-	-
K1745.0500412	D	med arbetsmån	98,5	104,5	50	25	30	-	12,5	3,5	-	-
K1745.0500512	E	med stift	98	104	50	25	30	18	12,5	3,5	9	4,75

Beställningsnr.	Form	Form-typ	D Innergånga	G Cylinderskruv DIN 912	Z Cylinderskruv DIN 912	Spännkraft max. kN	Åtdragningsmoment max. Nm
K1745.0500112	A	slätt	M5	M12x30	M12x25	30	85
K1745.0500212	B	räfflad	M5	M12x30	M12x25	30	85
K1745.0500412	D	med arbetsmån	M5	M12x30	M12x25	30	85
K1745.0500512	E	med stift	M5	M12x30	M12x25	30	85