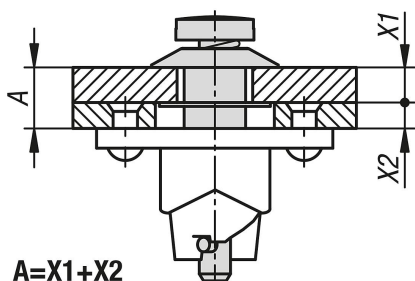


Kvartsvarvslås, med stjärnvred

Artikelbeskrivning/produktbilder



$$A = X1 + X2$$

Beskrivning

Material:

Stål.

Utförande:

Förzinkat.

Anmärkning:

Kvartsvarvslås för säker fasthållning och låsning av luckor, lock på behållare, maskinkåpor och liknande. Man öppnar och stänger låset genom att vrida det 90°. Då går låsbultens tvärstift via en kurva till låsunderdelen och spänner fjädern. I kurvans slutpunkt finns en liten fördjupning där krysstiftet hakar i. Förspänningen som alstras av fjädern gör att låset hålls stängt vibrationsäkert.

Alla delar i låssystemet (låsbult, låsbricka och låsunderdel) sitter fast i täckskyddet eller ramen och kan inte försvinna.

Manövreras utan verktyg via ett stjärnvred.

Kvartsvarvslåset består alltid av 1/4-vridlås, låsbricka och låsunderdel.

Tekniska data

Maximal dragkraft 1300 N.

Montage:

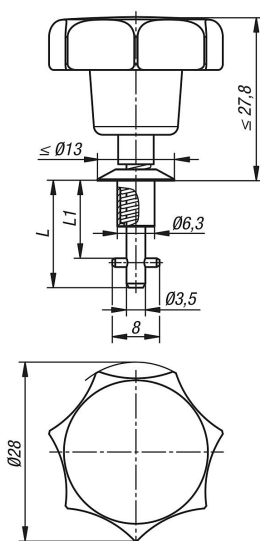
Genom täckskyddet borrar ett hål på 8 mm, bulten med tvärstift sticks i och säkras från baksidan med låsbrickan. I ramen borrar ett mitthål på 13 mm och fästhål som passar till underdelens hålbild.

Tillbehör:

Låsbrickor K1731.

Låsunderdelar K1732.

Ritningar



Kvartsvarvslås, med stjärnvred

Artikelöversikt

Beställningsnr.	A	L	L1
K1730.411315	0,75 - 1,50	18,15	13,15
K1730.411390	1,50 - 2,25	18,15	13,9
K1730.411465	2,25 - 3,00	18,15	14,65
K1730.411540	3,00 - 3,75	20,4	15,4
K1730.411615	3,75 - 4,50	20,4	16,15
K1730.411690	4,50 - 5,25	20,4	16,9
K1730.411765	5,25 - 6,00	22,65	17,65
K1730.411840	6,00 - 6,75	22,65	18,4
K1730.411915	6,75 - 7,50	22,65	19,15
K1730.411990	7,50 - 8,25	24,9	19,9
K1730.412065	8,25 - 9,00	24,9	20,65
K1730.412140	9,00 - 9,75	24,9	21,4
K1730.412215	9,75 - 10,50	27,15	22,15
K1730.412290	10,50 - 11,25	27,15	22,9
K1730.412365	11,25 - 12,00	27,15	23,65
K1730.412440	12,00 - 12,75	29,4	24,4
K1730.412515	12,75 - 13,50	29,4	25,15
K1730.412590	13,50 - 14,25	29,4	25,9
K1730.412665	14,25 - 15,00	31,65	26,65
K1730.412740	15,00 - 15,75	31,65	27,4
K1730.412815	15,75 - 16,50	31,65	28,15
K1730.412890	16,50 - 17,25	33,9	28,9
K1730.412965	17,25 - 18,00	33,9	29,65
K1730.413040	18,00 - 18,75	33,9	30,4
K1730.413115	18,75 - 19,50	36,15	31,15
K1730.413190	19,50 - 20,25	36,15	31,9
K1730.413265	20,25 - 21	36,15	32,65