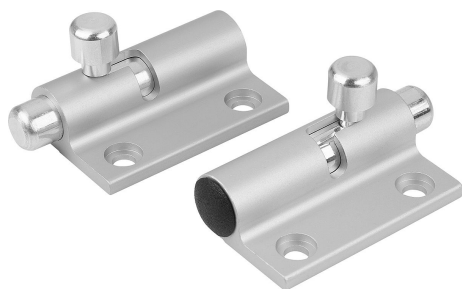


Reglar med returfjäder i aluminium regel åt vänster eller höger

Artikelbeskrivning/produktbilder



Beskrivning

Material:

Regel i aluminium.
Fjäder i rostfritt stål.

Anmärkning:

Reglar med returfjäder kan enkelt skruvas fast på dörrar, luckor och kåpor. Reglarna finns i två olika varianter för vänster- och högerhängda dörrar. Reglarna kan spärras i öppet läge. Genom den integrerade fjädern går regeln alltid tillbaka till sitt utgångsläge.

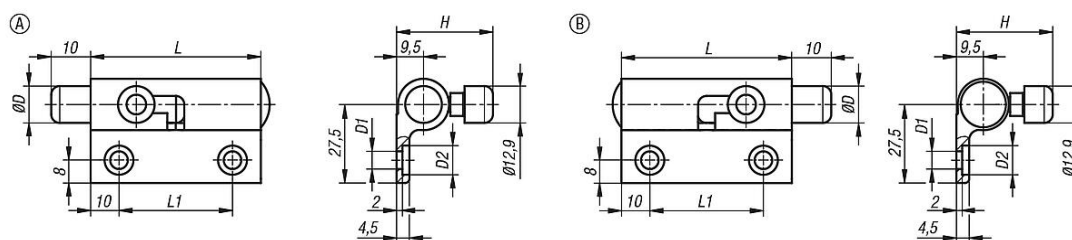
Manövrering:

När man skjuter på spaken går regeln till öppet läge och dörren kan öppnas. Om regeln inte spärras i öppet läge går den automatiskt tillbaka till utgångsläget. Dörren kan bara stängas om spaken hålls i det öppna läget.

Tillbehör:

Slutbleck i aluminium K1692.

Ritningar



Artikelöversikt

Regel med returfjäder i aluminium

Beställningsnr.	Form	Form-typ	B	D	D1	D2	H	L	L1
K1691.04036	A	vänster	36,5	12,9	6,2	10,2	34	60	40
K1691.14036	B	höger	36,5	12,9	6,2	10,2	34	60	40