

Slutbleck i stål eller mässing för regler med returfjäder

Artikelbeskrivning/produktbilder



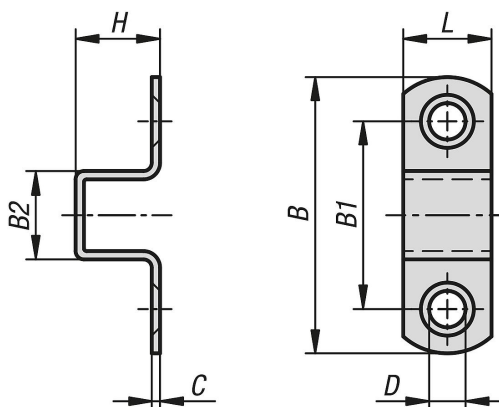
Beskrivning

Material:
Stål eller mässing.

Utförande:
Förzinkat stål.
Förkromad mässing.

Anmärkning:
Slutblecken kan enkelt skruvas fast.

Ritningar



Artikelöversikt

Slutbleck i stål eller mässing, för regler med returfjäder

Beställningsnr.	Material grundkropp	Grundkroppens yta	B	B1	B2	C	D	H	L
K1669.11350	stål	förzinkat	35	23	11,5	1,2	3,5	11,5	11
K1669.16500	stål	förzinkat	50	34	16	1,5	4,8	16	16
K1669.22680	stål	förzinkat	68,5	43,5	21	2	7	21	22
K1669.11351	mässing	kromat	35	23	11,5	1,2	3,5	11,5	11
K1669.16501	mässing	kromat	50	34	16	1,5	4,8	16	16
K1669.22651	mässing	kromat	68,5	43,5	21	2	7	21	22