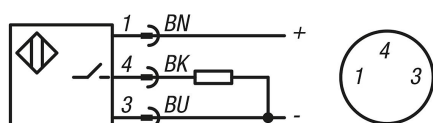
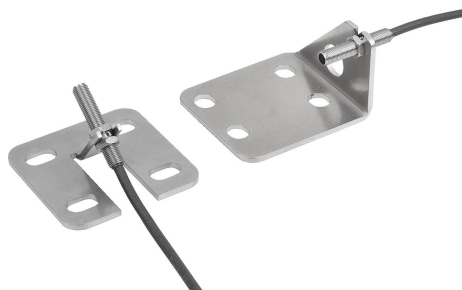


Statussensorer i rostfritt stål med hållare för snabbspännare

Artikelbeskrivning/produktbilder



Beskrivning

Produktbeskrivning:

Statussensorer med hållare används för att avläsa en snabbspännares manöverstatus.

Sensorn känner av om snabbspännaren är öppen eller stängd och gör att denna information kan bearbetas elektroniskt.

Sensorn fästs på snabbspännaren med hållaren.

Material:

Rostfritt stål.

Utförande:

Blank.

Anmärkning:

Statussensorn och hållaren levereras omonterade.

Tekniska data

Induktiv sensor:

Utgångskoppling: PNP slutare (NO)

Driftspänning: 10 – 30 V DC

Driftström: 100 mA

Kopplingsavstånd: 0,8 mm

Kopplingsfrekvens: 5000 Hz

Kortslutningsfast: ja

Säkrad mot polföväxling: ja

Kapslingsklass: IP 67

Anslutningstyp: 0,3 m kabel, PUR, med kontaktanslutning

Temperaturområde: -25 °C – +70 °C

Tillstånd: CE, c-UL-us, EAC

Montage:

Statussensorn fästs på hållaren med muttrarna och ställs in på måttet L1.

Hållaren fästs med snabbspännarens skruvar i de genomgående hålen mellan foten och monteringsytan.

Kopplingspunkten fininställs när snabbspännaren monteras.

Hur man gör beskrivs i monteringsanvisningen.

Tillbehör:

K0660

K0662

K1278

K1737

Säkerhet:

Statussensorerna bör inte användas för personskydd.

Ritningsinformation:

1) LED-indikering

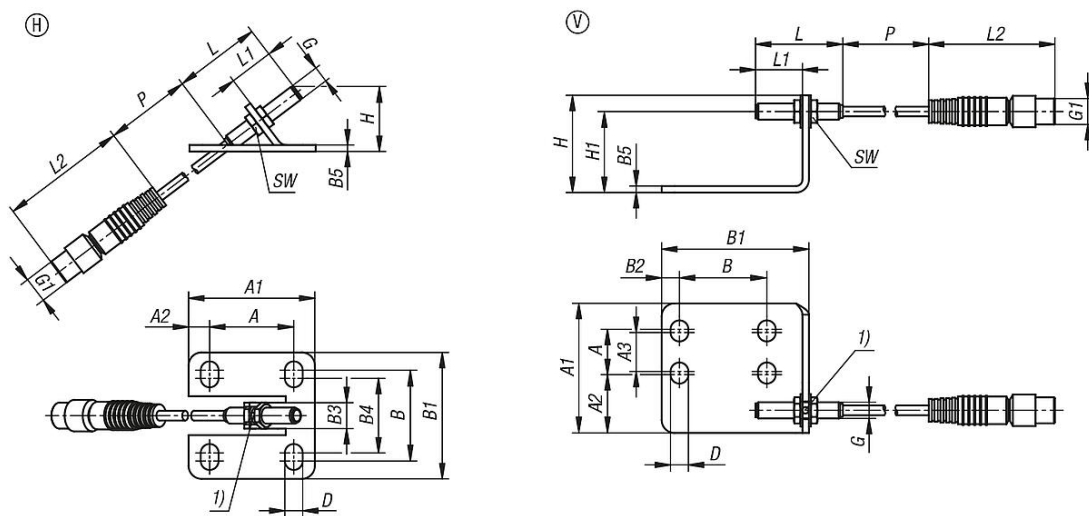
BN = brun

BK = svart

BU = blå

Statussensorer i rostfritt stål med hållare för snabbspännare

Ritningar



Artikelöversikt

Statussensorer i rostfritt stål med hållare för snabbspännare

Beställningsnr.	Form	Form-typ	A	A1	A2	A3	B	B1	B2	B3	B4	B5	D	G	G1	H	H1	L	L1	L2	P	SW	för snabbspännare	M=Spindel snabbspännare
K1736.06111	H	för snabbspännare horisontella	26	39	6,5	-	28	39	-	8	23	2	5,5	M5X0,5	M8x1	20,1	-	27	13,8	39	300	7	K0660	M6x35
K1736.08111	H	för snabbspännare horisontella	26	44	9	-	31	45	-	8	24	2	6,2	M5X0,5	M8x1	27,3	-	27	20,6	39	300	7	K0660	M8x45
K1736.06121	V	för snabbspännare vertikala	14	40	18	12	27	45,5	5,5	-	-	2	5,5	M5X0,5	M8x1	30	25	27	14,5	39	300	7	K0662	M6x35
K1736.08121	V	för snabbspännare vertikala	21	45	15	19	32	49	6,5	-	-	2	6,8	M5X0,5	M8x1	30	25	27	14,5	39	300	7	K0662	M8x45