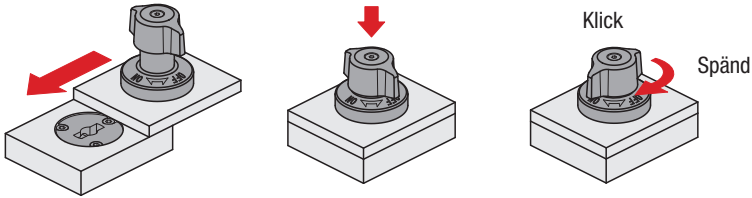


Tekniska anvisningar för spännregel med vred och spännplatta K1558 and K1062



1. Användning:



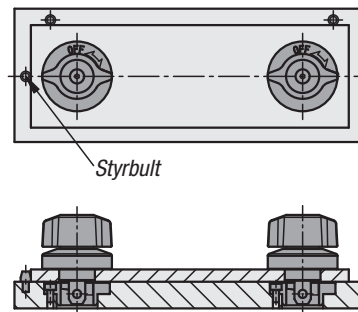
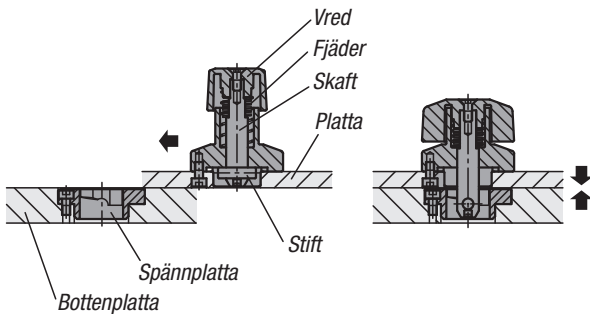
Se till att vredet är i läget "OFF" och att skaftet är inkört.
 Skjut eller sätt på spännregeln med vred över den förmonterade spännplattan.
 Tryck ner vredet och vrid till läget "ON".
 När det är helt fastspänt hörs ett klick.

2. Funktion:

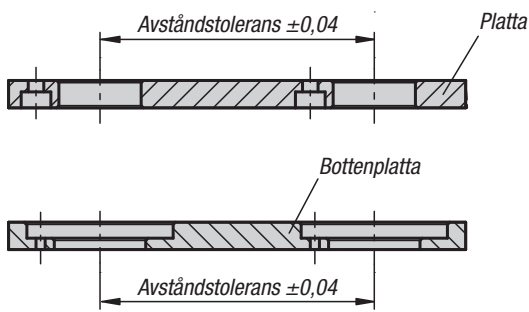
Handtaget är kopplat till tvärstiftet med en axel. När man fogar samman spännregeln med vred och spännplattan griper stiftet in i spännplattan och klämmer fast komponenterna när man vrid.

Uppreppningsnoggrannhet:

Man kan få högre uppreppningsnoggrannhet med hjälp av extra styrbultar (ingår ej).



Tillverkningstoleranser:



Användningsexempel:

