

Bygelhandtag i rostfritt stål ovala, med utvändigt hå

Artikelbeskrivning/produktbilder



Beskrivning

Produktbeskrivning:

Dessa bygelhandtag är mycket stabila och kan även användas där det krävs robust hantering och beständighet mot korrosion.

Material:

Rostfritt stål 1.4308 eller 1.4404.

Utförande:

Polerat eller blästrat

Användning:

Maskinkonstruktion, anläggningskonstruktion, verktygsbygge, livsmedelsindustri, rehab- och medicinsk teknik

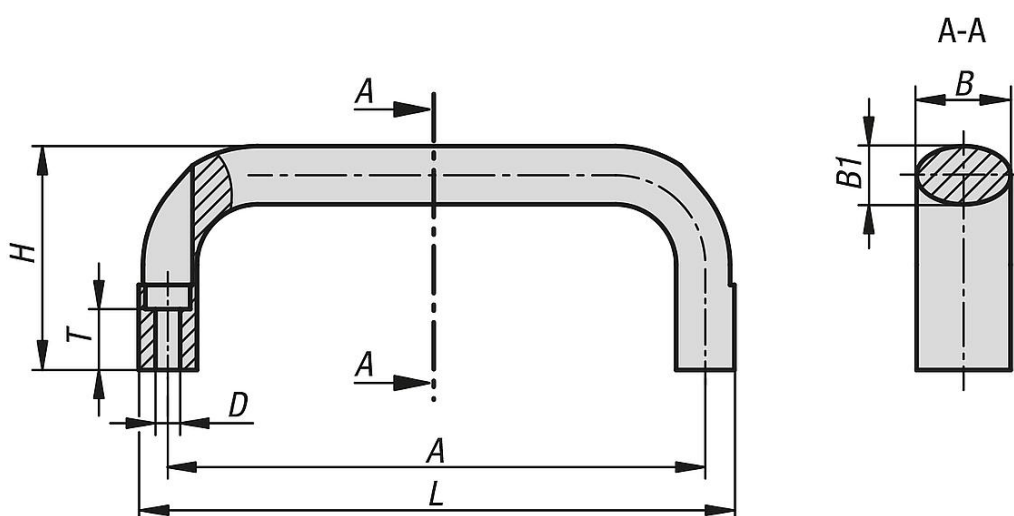
Montage:

Från manöversidan.

Tillbehör:

Cylinderskruvar med insexkant DIN 912 / DIN EN ISO 4762-M5.

Ritningar



Artikelöversikt

Bygelhandtag i rostfritt stål ovala, med utvändigt hå

Beställningsnr.	Stålnyckel	Grundkroppens yta	A	B	B1	D	H	L	T	Bärförmåga N
K1640.1100160051	1.4308	blästrad	100	21	13	5,5	50	113	13,6	1000
K1640.1112160051	1.4308	blästrad	112	21	13	5,5	50	125	13,6	1000
K1640.1120160051	1.4308	blästrad	120	21	13	5,5	50	133	13,6	1000
K1640.1128160051	1.4308	blästrad	128	21	13	5,5	50	141	13,6	1000
K1640.1160160051	1.4308	blästrad	160	21	13	5,5	50	173	13,6	1000
K1640.1100161051	1.4308	Polerat	100	21	13	5,5	50	113	13,6	1000
K1640.1112161051	1.4308	Polerat	112	21	13	5,5	50	125	13,6	1000
K1640.1120161051	1.4308	Polerat	120	21	13	5,5	50	133	13,6	1000

Bygelhandtag i rostfritt stål ovala, med utvändigt hå

Artikelöversikt

Beställningsnr.	Stålnyckel	Grundkroppens yta	A	B	B1	D	H	L	T	Bärförmåga N
K1640.1128161051	1.4308	Polerat	128	21	13	5,5	50	141	13,6	1000
K1640.1160161051	1.4308	Polerat	160	21	13	5,5	50	173	13,6	1000
K1640.1100160052	1.4404	blästrad	100	21	13	5,5	50	113	13,6	1000
K1640.1112160052	1.4404	blästrad	112	21	13	5,5	50	125	13,6	1000
K1640.1120160052	1.4404	blästrad	120	21	13	5,5	50	133	13,6	1000
K1640.1128160052	1.4404	blästrad	128	21	13	5,5	50	141	13,6	1000
K1640.1160160052	1.4404	blästrad	160	21	13	5,5	50	173	13,6	1000
K1640.1100161052	1.4404	Polerat	100	21	13	5,5	50	113	13,6	1000
K1640.1112161052	1.4404	Polerat	112	21	13	5,5	50	125	13,6	1000
K1640.1120161052	1.4404	Polerat	120	21	13	5,5	50	133	13,6	1000
K1640.1128161052	1.4404	Polerat	128	21	13	5,5	50	141	13,6	1000
K1640.1160161052	1.4404	Polerat	160	21	13	5,5	50	173	13,6	1000