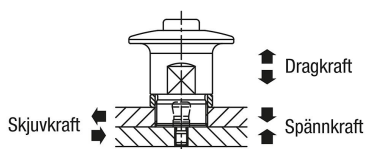


Trycklås i rostfritt stål med huvud i rostfritt stål

Artikelbeskrivning/produktbilder



Beskrivning

Produktbeskrivning:

Trycklåsen används för att snabbt och enkelt byta och låsa fixturer och luckor. Eftersom de spänns utan verktyg förkortas omställningstiden.

Material:

Hus och tryckknapp i rostfritt stål.

Utförande:

Hus och tryckknapp blanka.

Anmärkning:

Form A för plattjocklek 3 till 10 mm

Form B för plattjocklek 3 till 27 mm

Manövrering:

Sätt trycklåset på spännbulten utan att trycka på knappen så spänns det. Lossa genom att trycka på knappen och ta av trycklåset.

Användning:

Monteringsmöjlighet A i kombination med distansringar, för plattjocklek 3 till 10 mm.

Monteringsmöjlighet B för plattjocklek 10 till 27 mm.

OBS!

De angivna dragkrafterna gäller endast tillsammans med spännbult K1564.

Tillbehör:

Distansringar K1563.

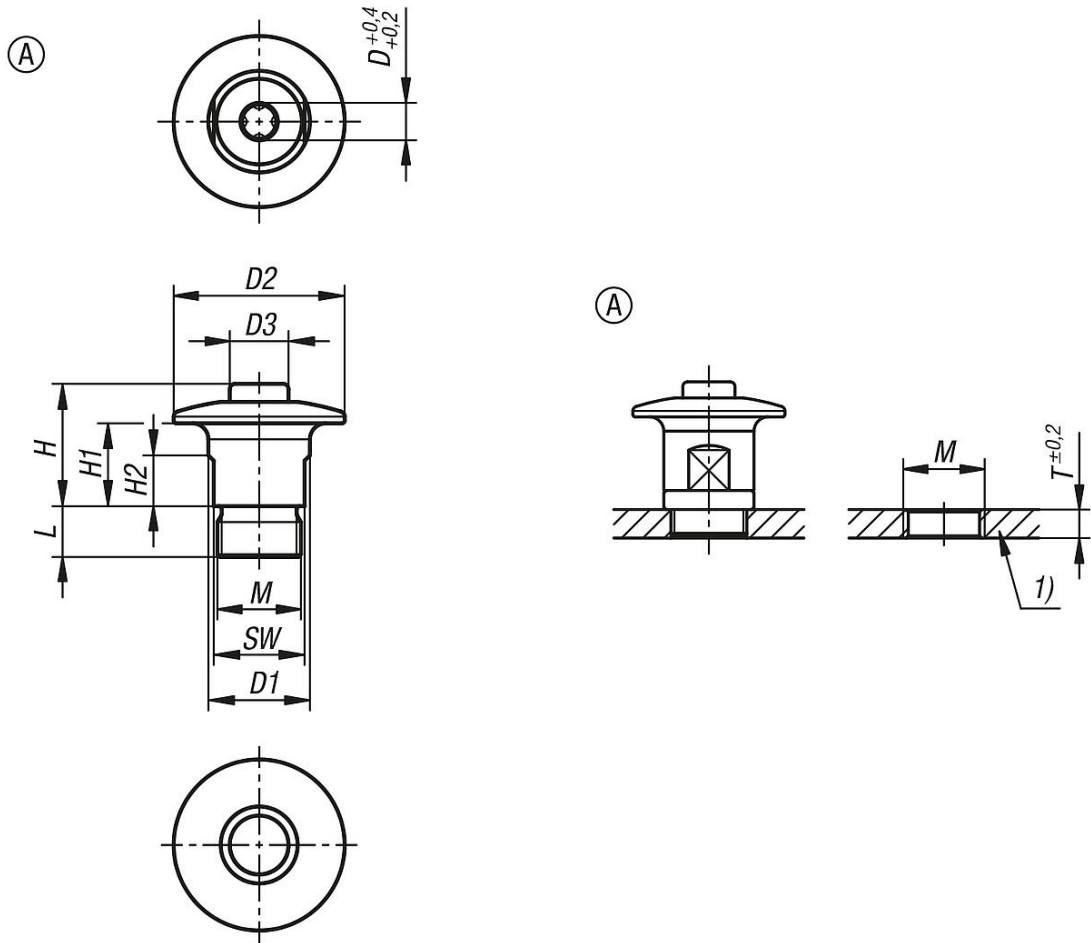
Spännbultar K1564.

Ritningsinformation:

1) Platta

Trycklås i rostfritt stål med huvud i rostfritt stål

Ritningar



Artikelöversikt

Beställningsnr.	Form	Utförande 1	D	D1	D2	D3	H	H1	H2	L	M	SW	T	Spännkraft N	Skjuvkraft kN	Dragkraft F kN	Temperaturbeständighet
K1562.11	A	med huvud	6	19	32	11	23	15,5	8,5	9,5	M16X1	17	3	6	1,1	0,25	≤180 °C