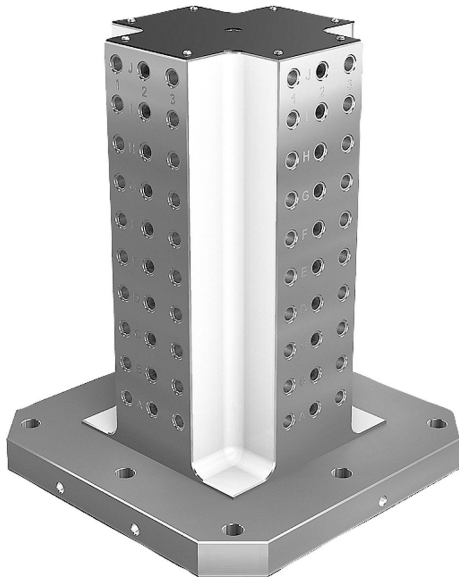


## Uppspänningstorn i gråjärn, 4-sidiga med rasterhål

Artikelbeskrivning/produktbilder



### Beskrivning

**Material:**

GJL 300.

**Utförande:**

Kontakt- och uppspanningsytor precisionsbearbetade.

**Anmärkning:**

Rasteravstånd  $50 \pm 0,02$  mm.

Uppspänningstorn med rasterhål används i horisontella bearbetningscenter.

Genom de alfanumeriskt märkta rasterhålen kan spännelementen tilldelas definierat vid upprepad användning.

Uppspänningstornen är anpassade till maskinbord för verktygsmaskiner enligt DIN55201 och JIS6337-1980.

Positioneringsbultar för att placera ut plattor på maskinbordet enligt DIN 55201 måste beställas separat.

Skyddspluggar för rasterhålen måste beställas separat.

Levereras med ögleskruvar för transport.

Fler mått på begäran.

**På begäran:**

Fler mått.

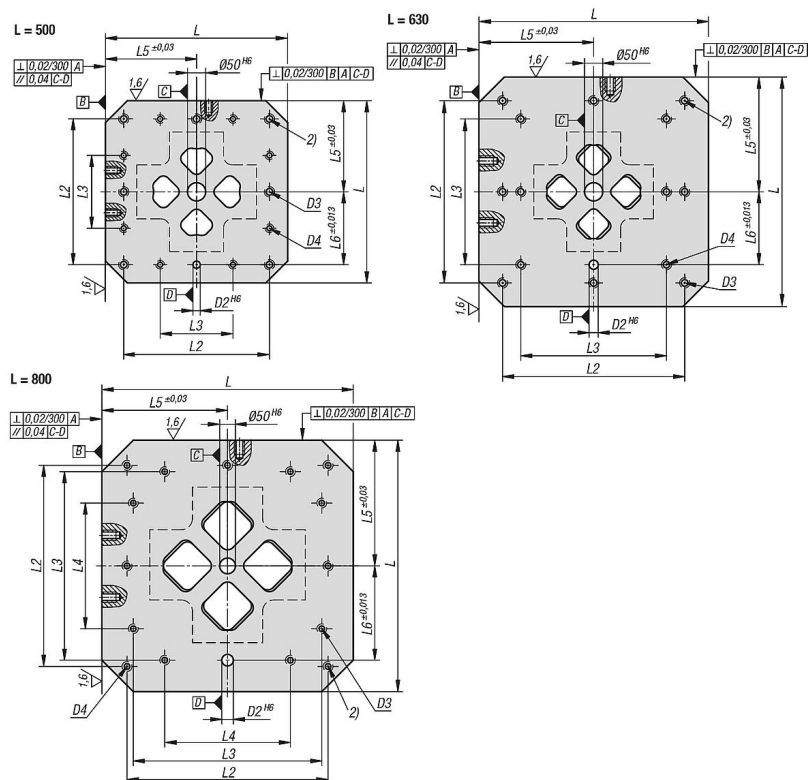
**Ritningsinformation:**

- 1) Rasterhål
- 2) Genomgående hål för cylinderskruv DIN 912 (D3/D4)



## Uppspänningstorn i gråjärn, 4-sidiga med rasterhål

### Ritningar



### Artikelöversikt

#### Uppspänningstorn i gråjärn, 4-sidiga med rasterhål

Beställningsnr.	L	H	H1	D	D1	D2	D3	D4	D5	L1	L2	L3	L4	L5	L6	L7	L8	Antal rasterhål/gallerhål	NL=Antal i längdriktning	NB=Antal i tvärriktning
K1533.21240050	400	500	50	12	M12	20	M16	M12	M16	250	320	300	200	200	150	55	125	64	1	7
K1533.21240065	400	650	50	12	M12	20	M16	M12	M16	250	320	300	200	200	150	55	125	88	1	10
K1533.21250060	500	600	50	12	M12	20	M16	M12	M16	300	400	200	-	250	200	75	150	120	2	9
K1533.21250075	500	750	50	12	M12	20	M16	M12	M16	300	400	200	-	250	200	75	150	156	2	12
K1533.21263070	630	700	50	12	M12	25	M16	M16	M16	350	500	400	-	315	200	100	200	192	3	11
K1533.21263085	630	850	50	12	M12	25	M16	M16	M16	350	500	400	-	315	200	100	200	240	3	14
K1533.21280080	800	800	50	12	M12	25	M16	M16	M16	500	640	600	400	400	300	135	300	336	5	13
K1533.21280100	800	1000	50	12	M12	25	M16	M16	M16	500	640	600	400	400	300	135	300	432	5	17
K1533.21640050	400	500	50	16	M16	20	M16	M12	M16	250	320	300	200	200	150	55	125	64	1	7
K1533.21640065	400	650	50	16	M16	20	M16	M12	M16	250	320	300	200	200	150	55	125	88	1	10
K1533.21650060	500	600	50	16	M16	20	M16	M12	M16	300	400	200	-	250	200	75	150	120	2	9
K1533.21650075	500	750	50	16	M16	20	M16	M12	M16	300	400	200	-	250	200	75	150	156	2	12
K1533.21663070	630	700	50	16	M16	25	M16	M16	M16	350	500	400	-	315	200	100	200	192	3	11
K1533.21663085	630	850	50	16	M16	25	M16	M16	M16	350	500	400	-	315	200	100	200	240	3	14
K1533.21680080	800	800	50	16	M16	25	M16	M16	M16	500	640	600	400	400	300	135	300	336	5	13
K1533.21680100	800	1000	50	16	M16	25	M16	M16	M16	500	640	600	400	400	300	135	300	432	5	17