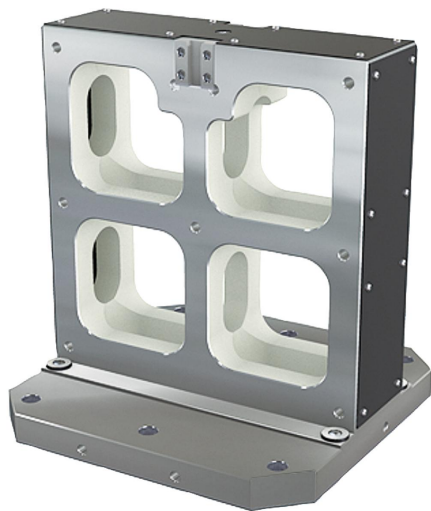


Uppspänningsvinklar i gråjärn, dubbelsidiga för utbytbara plattor

Artikelbeskrivning/produktbilder



Beskrivning

Material:

GJL 300.

Utförande:

Kontakt- och uppspänningsytor precisionsbearbetade.

Anmärkning:

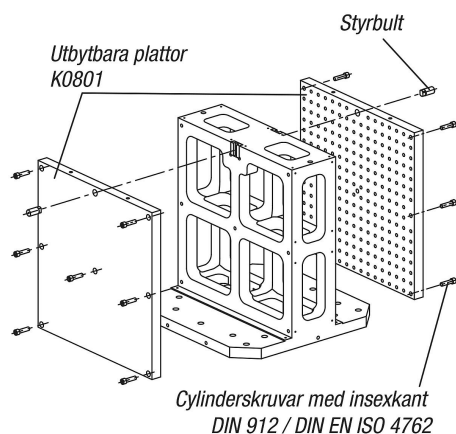
De utbytbara plattorna kan placeras och fästas på båda sidor av uppspänningsvinklarna. Det underlättar när spännanordningarna ska bytas. Uppspänningsvinklarna är anpassade till maskinbord för verktygsmaskiner enligt DIN55201 och JIS6337-1980.

Positioneringsbultar för att placera ut uppspänningsvinklar på maskinbordet enligt DIN 55201 måste beställas separat.

Levereras med ögleskruvar för transport samt 2 st fixeringsbultar för placering av de utbytbara plattorna.

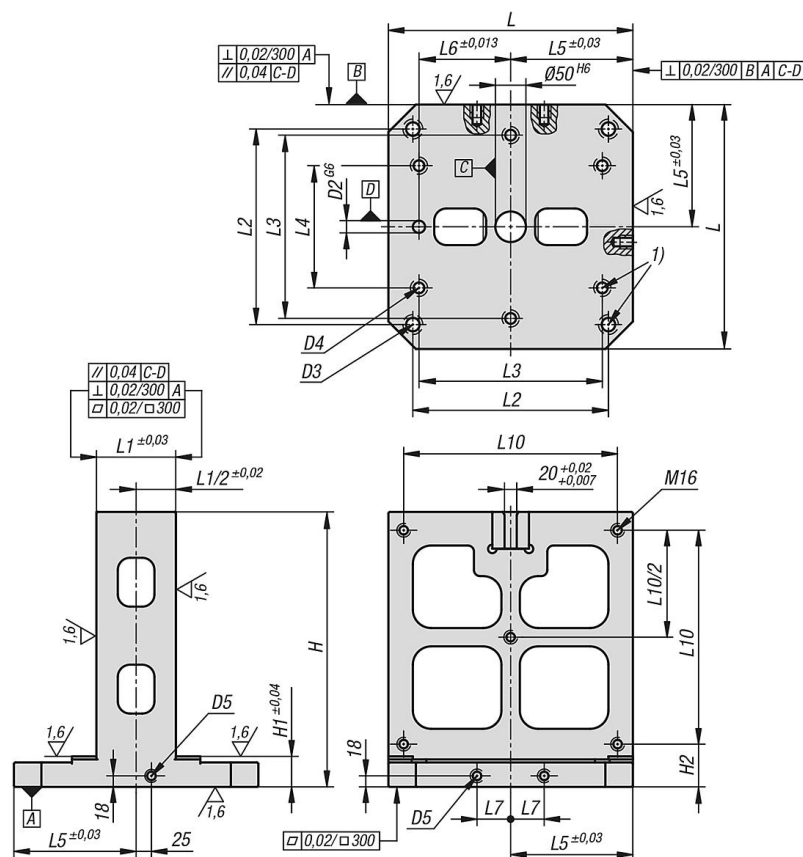
Ritningsinformation:

1) Genomgående hål för cylinderskruv DIN 912



Uppspänningsvinklar i gråjärn, dubbelsidiga för utbytbara plattor

Ritningar



Artikelöversikt

Uppspänningsvinklar i gråjärn, dubbelsidiga för utbytbara plattor

Beställningsnr.	L	L1	H	D2	D3	D4	D5	H1	H2	L2	L3	L4	L5	L6	L7	L10
K0804.14045	400	130	450	20	M16	M12	M16	50	70	320	300	200	200	150	55	350
K0804.15055	500	150	550	20	M16	M12	M16	55	75	400	200	-	250	200	75	450
K0804.16369	630	220	690	25	M16	M16	M16	60	80	500	400	-	315	200	100	580
K0804.18086	800	250	860	25	M16	M16	M16	60	80	640	600	400	400	300	135	750