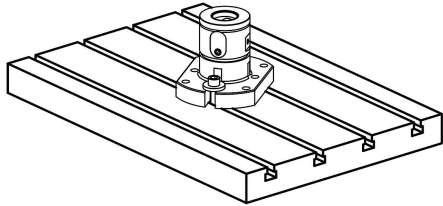
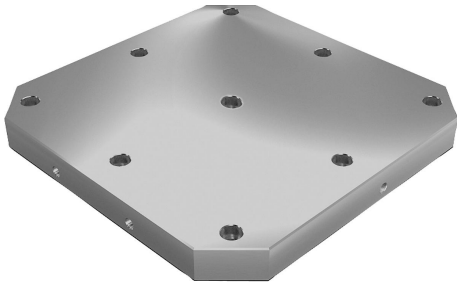


## Plattor i gråjärn med förbearbetade uppspänningsytor

Artikelbeskrivning/produktbilder



### Beskrivning

**Material:**  
GJL 300.

**Utförande:**  
Kontakt- och uppspänningsytor slipade.

### Anmärkning:

Plattor med förbearbetade uppspänningsytor är ett snabbt och prisvärt sätt att tillverka grundkroppar med specifika rasterhål eller individuella hål. Plattorna är anpassade till maskinbord för verktygsmaskiner enligt DIN55201 och JIS6337-1980. Positioneringsbultar för att placera ut plattor på maskinbordet enligt DIN 55201 måste beställas separat.

Levereras med ögleskruvar för transport.

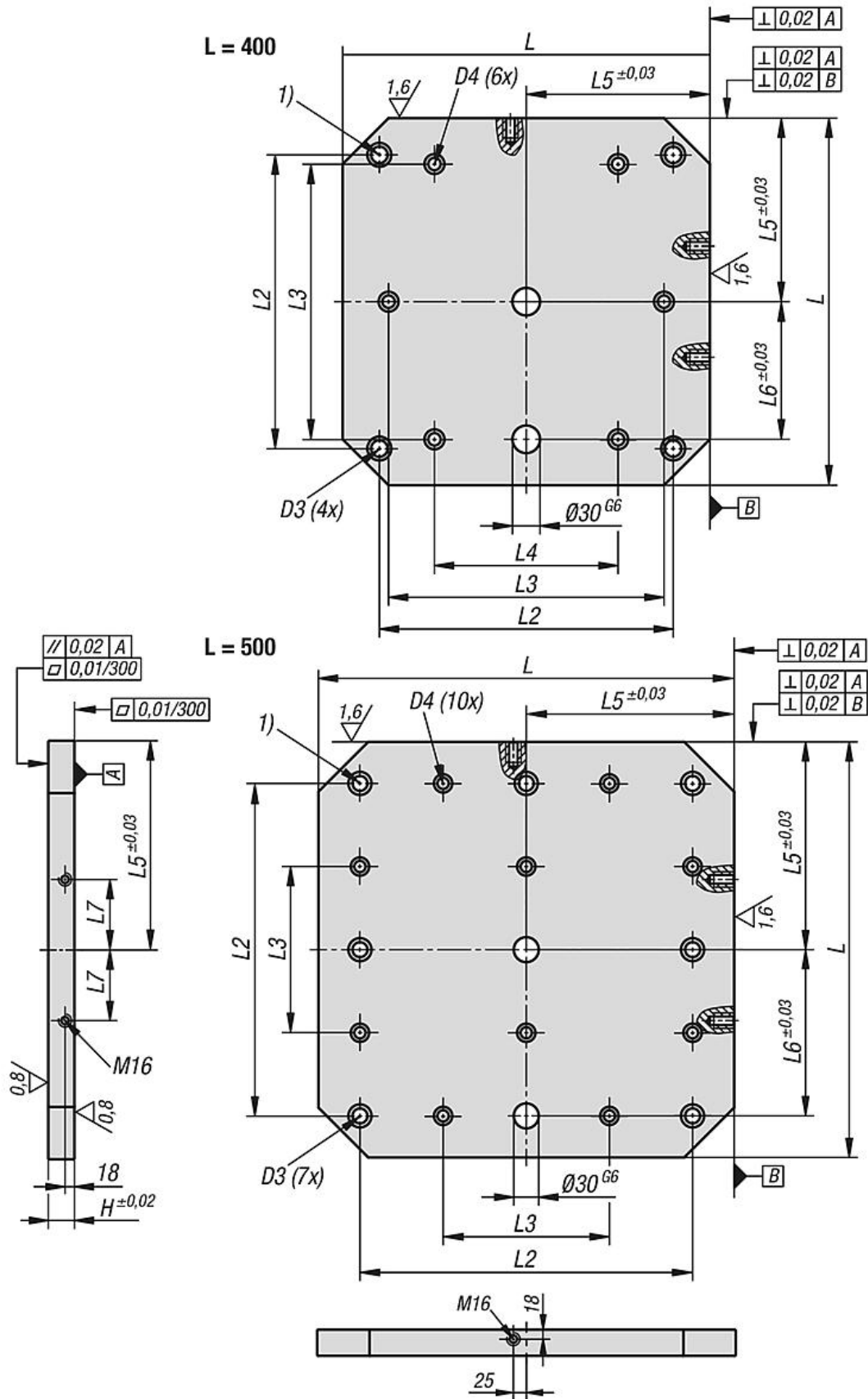
Fler mått på begäran.

### Ritningsinformation:

1) Genomgående hål för cylinderskruv DIN 912 (D3/D4)

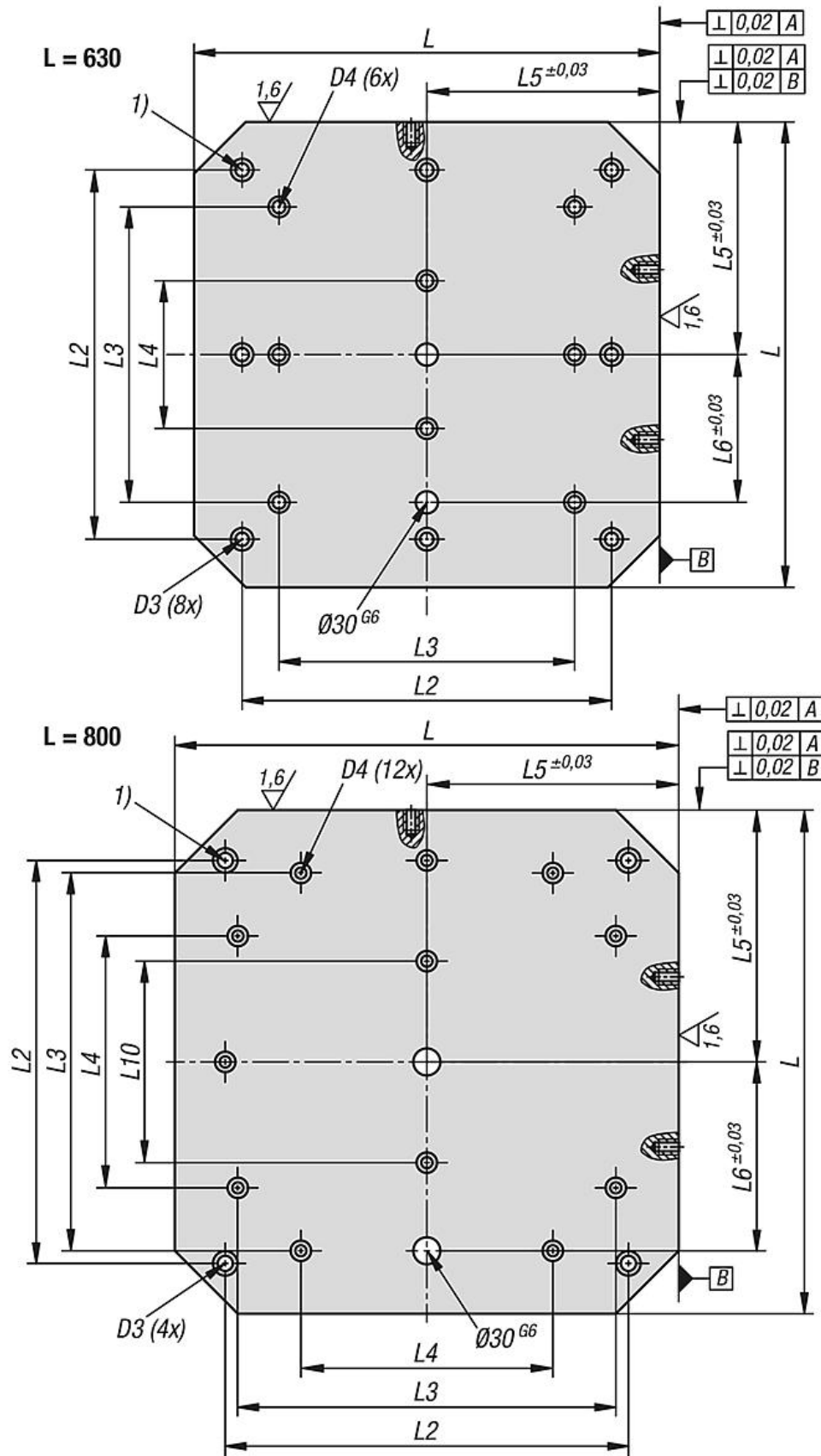
Plattor i gråjärn med förbearbetade uppspänningsytor

Ritningar



## Plattor i gråjärn med förbearbetade uppspänningsytor

Ritningar



## Plattor i gråjärn med förbearbetade uppspänningsytor

### Artikelöversikt

---

#### Plattor i gråjärn med förbearbetade uppspänningsytor

Beställningsnr.	L	H	D3	D4	L2	L3	L4	L5	L6	L7	L10
<b>K0806.1004040</b>	400	50	M16	M12	320	300	200	200	150	55	-
<b>K0806.1005050</b>	500	50	M16	M12	400	200	-	250	200	75	-
<b>K0806.1006363</b>	630	50	M16	M16	500	400	200	315	200	100	-
<b>K0806.1008080</b>	800	50	M16	M16	640	600	400	400	300	135	320