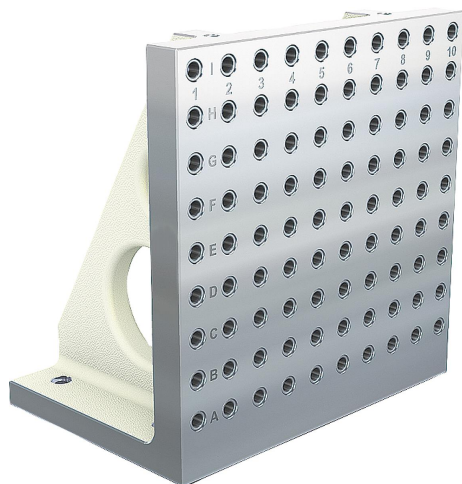


Uppspänningsvinklar i gråjärn ensidiga breda med rasterhål

Artikelbeskrivning/produktbilder



Beskrivning

Material:

GJL 300.

Utförande:

Kontakt- och uppspanningsytor precisionsbearbetade.

Anmärkning:

Rasteravstånd $50 \pm 0,02$ mm.

Uppspänningsvinklarna passar för att positionera och fästa arbetsstycken och fixturer vertikalt. Dessa uppspanningsvinklar med rasterhål är ett snabbt och prisvärt sätt att spänna fast arbetsstycken med standardiserade spännelement. Genom de alfanumeriskt märkta rasterhålen kan spännelementen tilldelas definierat vid upprepad användning.

Levereras med ögleskruvar för transport.

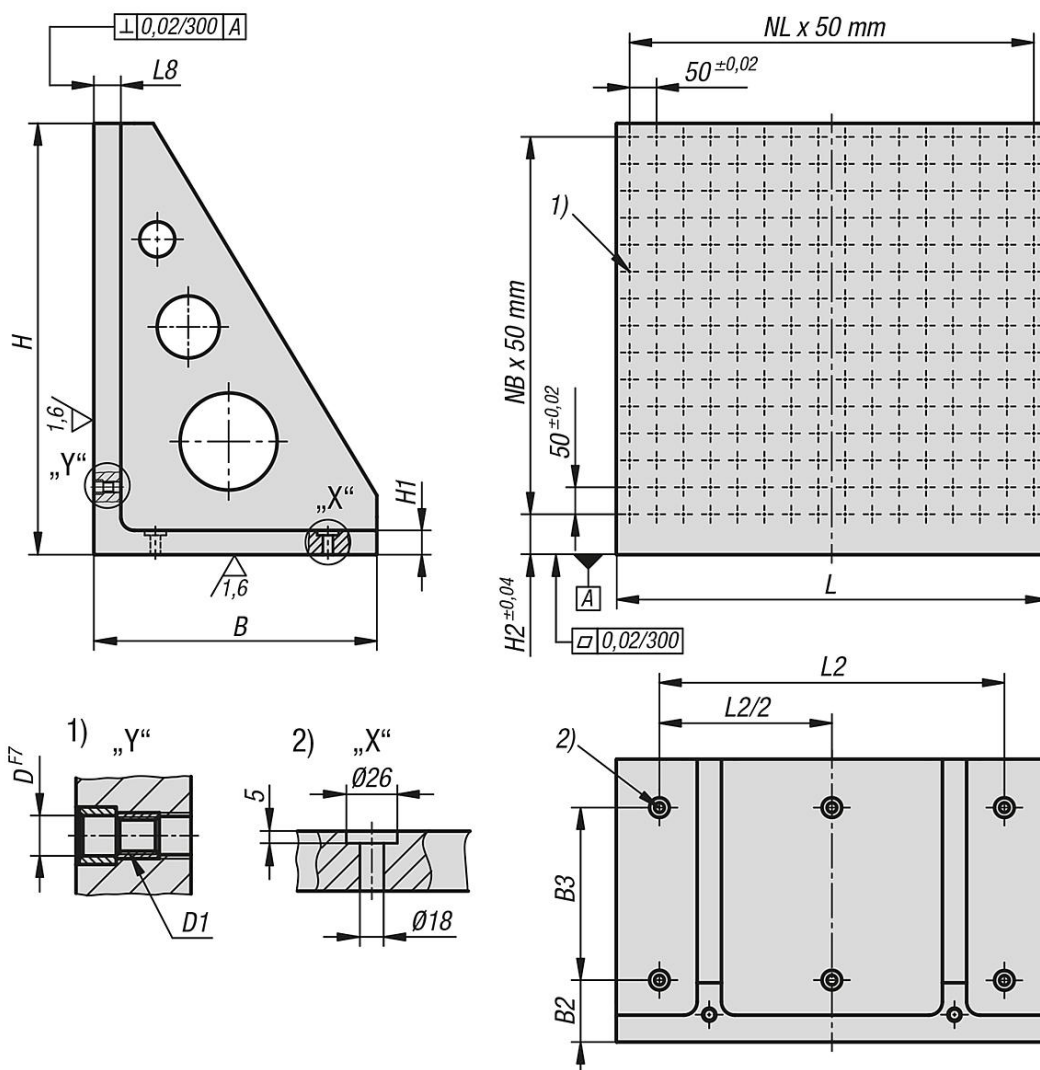
Skyddspluggar för rasterhålen måste beställas separat.

Ritningsinformation:

- 1) Rasterhål
- 2) Genomgående hål för cylinderskruv DIN 912

Uppspänningsvinklar i gråjärn ensidiga breda med rasterhål

Ritningar



Artikelöversikt

Uppspänningsvinklar i gråjärn ensidiga breda med rasterhål

Beställningsnr.	L	H	L2	B	B2	B3	H1	H2	L8	D	D1	N1=antal rasterhål	NL=Antal i längdriktning	NB=Antal i tvärriktning
K1531.212302230	300	300	250	220	90	100	30	75	40	12	M12	30	5	4
K1531.212402840	400	400	320	280	90	160	30	75	40	12	M12	56	7	6
K1531.212503450	500	500	400	340	90	200	35	75	50	12	M12	90	9	8
K1531.212634363	630	630	500	435	100	250	40	40	50	12	M12	144	11	11
K1531.212805280	800	800	640	525	115	320	45	75	50	12	M12	240	15	14
K1531.216302230	300	300	250	220	90	100	30	75	40	16	M16	30	5	4
K1531.216402840	400	400	320	280	90	160	30	75	40	16	M16	56	7	6
K1531.216503450	500	500	400	340	90	200	35	75	50	16	M16	90	9	8
K1531.216634363	630	630	500	435	100	250	40	40	50	16	M16	144	11	11
K1531.216805280	800	800	640	525	115	320	45	75	50	16	M16	240	15	14

Uppspänningsvinklar i gråjärn ensidiga breda med rasterhål

Artikelöversikt
