

# Uppspänningsvinklar i gråjärn, ensidiga smala med förbearbetade uppspänningsytor

Artikelbeskrivning/produktbilder



## Beskrivning

### Material:

GJL 300.

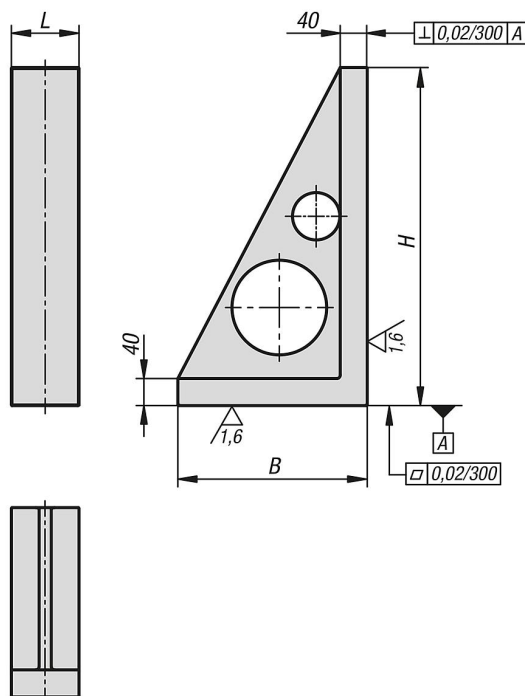
### Utförande:

Kontakt- och uppspänningsytor precisionsbearbetade.

### Anmärkning:

Uppspänningsvinklarna passar för att positionera och fästa arbetsstycken och fixturer vertikalt. De ensidiga uppspänningsvinklarna med förbearbetade uppspänningsytor är ett snabbt och prisvärt sätt att tillverka grundkroppar med specifika rasterhål eller individuella hål.

## Ritningar



## Artikelöversikt

### Uppspänningsvinklar i gråjärn, ensidiga smala med förbearbetade uppspänningsytor

# Uppspänningsvinklar i gråjärn, ensidiga smala med förbearbetade uppspanningsytor

## Artikelöversikt

Beställningsnr.	L	B	H
K0807.100181030	100	180	300
K0807.100231040	100	230	400
K0807.100281050	100	280	500