

# Centreringshylsor rostfritt stål

## Artikelbeskrivning/produktbilder



## Beskrivning

### Material:

Rostfritt stål 1.4548.

### Utförande:

hårdade minst 40 HRC, blanka.

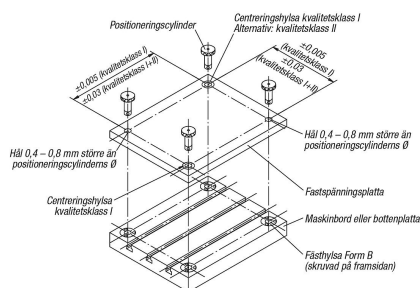
### Anmärkning:

Vid en axelavståndstolerans på  $\pm 0,005$  mm och om 2 centreringshylsor av kvalitetsklass I används är en upprepningsnoggrannhet inom  $\pm 0,013$  mm möjlig i uppspänningen.

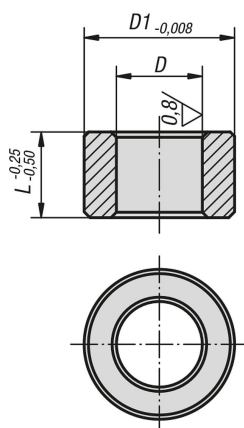
Vid en axelavståndstolerans på  $\pm 0,03$  mm och om vardera en centreringshylsa av kvalitetsklass I och II används är en upprepningsnoggrannhet inom  $\pm 0,04$  mm möjlig i uppspänningen.

Centreringshylsorna pressas in i uppspänningsplattornas hål med lätt tryck.

Ytterligare anvisningar, se allmän information.



## Ritningar



## Artikelöversikt

### Centreringshylsor rostfritt stål

Beställningsnr.	Utförande 1	T=tolerans	D	D1	L	Fästhål för centreringshylsa $\emptyset +0,010$
K1475.113013	kvalitetsklass I	+0,005 - +0,018	13	19,04	13	19,016
K1475.113020	kvalitetsklass I	+0,005 - +0,018	13	19,04	20	19,016
K1475.116020	kvalitetsklass I	+0,005 - +0,018	16	25,042	20	25,016

## Centreringshylsor rostfritt stål

### Artikelöversikt

Beställningsnr.	Utförande 1	T=tolerans	D	D1	L	Fästhål för centreringshylsa Ø +0,010
K1475.116025	kvalitetsklass I	+0,005 - +0,018	16	25,042	25	25,016
K1475.120020	kvalitetsklass I	+0,005 - +0,018	20	35,042	20	35,018
K1475.120025	kvalitetsklass I	+0,005 - +0,018	20	35,042	25	35,018
K1475.125020	kvalitetsklass I	+0,005 - +0,018	25	35,042	20	35,018
K1475.125025	kvalitetsklass I	+0,005 - +0,018	25	35,042	25	35,018
K1475.130020	kvalitetsklass I	+0,005 - +0,018	30	45,042	20	45,018
K1475.130025	kvalitetsklass I	+0,005 - +0,018	30	45,042	25	45,018
K1475.135020	kvalitetsklass I	+0,005 - +0,018	35	45,042	20	45,018
K1475.135025	kvalitetsklass I	+0,005 - +0,018	35	45,042	25	45,018
K1475.135040	kvalitetsklass I	+0,005 - +0,018	35	45,042	40	45,018
K1475.135050	kvalitetsklass I	+0,005 - +0,018	35	45,042	50	45,018
K1475.150020	kvalitetsklass I	+0,005 - +0,018	50	63,546	20	63,521
K1475.150025	kvalitetsklass I	+0,005 - +0,018	50	63,546	25	63,521
K1475.150040	kvalitetsklass I	+0,005 - +0,018	50	63,546	40	63,521
K1475.150050	kvalitetsklass I	+0,005 - +0,018	50	63,546	50	63,521
K1475.213013	kvalitetsklass II	+0,025 - +0,050	13	19,04	13	19,016
K1475.213020	kvalitetsklass II	+0,025 - +0,050	13	19,04	20	19,016
K1475.216020	kvalitetsklass II	+0,025 - +0,050	16	25,042	20	25,016
K1475.216025	kvalitetsklass II	+0,025 - +0,050	16	25,042	25	25,016
K1475.220020	kvalitetsklass II	+0,025 - +0,050	20	35,042	20	35,018
K1475.220025	kvalitetsklass II	+0,025 - +0,050	20	35,042	25	35,018
K1475.225020	kvalitetsklass II	+0,025 - +0,050	25	35,042	20	35,018
K1475.225025	kvalitetsklass II	+0,025 - +0,050	25	35,042	25	35,018
K1475.230020	kvalitetsklass II	+0,025 - +0,050	30	45,042	20	45,018
K1475.230025	kvalitetsklass II	+0,025 - +0,050	30	45,042	25	45,018
K1475.235020	kvalitetsklass II	+0,025 - +0,050	35	45,042	20	45,018
K1475.235025	kvalitetsklass II	+0,025 - +0,050	35	45,042	25	45,018
K1475.235040	kvalitetsklass II	+0,025 - +0,050	35	45,042	40	45,018
K1475.235050	kvalitetsklass II	+0,025 - +0,050	35	45,042	50	45,018
K1475.250020	kvalitetsklass II	+0,025 - +0,050	50	63,546	20	63,521
K1475.250025	kvalitetsklass II	+0,025 - +0,050	50	63,546	25	63,521
K1475.250040	kvalitetsklass II	+0,025 - +0,050	50	63,546	40	63,521
K1475.250050	kvalitetsklass II	+0,025 - +0,050	50	63,546	50	63,521