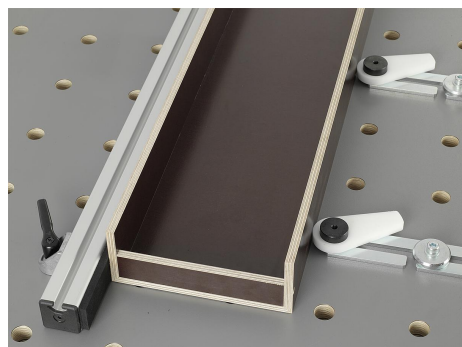
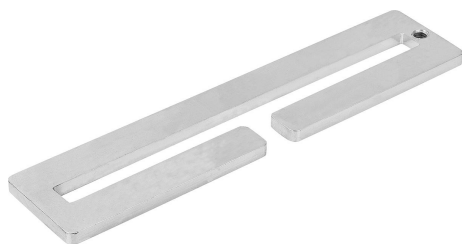


Platta i stål öppen

Artikelbeskrivning/produktbilder



Beskrivning

Material:

Stål.

Utförande:

Förzinkat och blått passiverat.

Anmärkning:

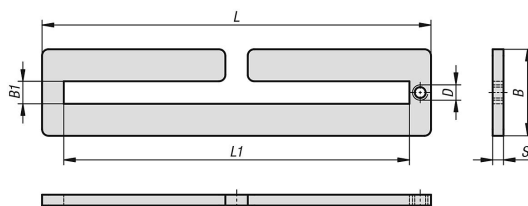
Plattorna kan användas i kombination med centrumlager och excenterspännare för en indirekt fastspänning. Plattorna fixeras med hjälp av spännbultar och bricka på bord med hålraster. I kombination med excenter-spännmoduler kan de även spännas fast på maskinbord med spår.

Fördelar:

Kan placeras och förskjutas flexibelt.

Kan ställas in steglöst.

Ritningar



Artikelöversikt

Platta i stål, öppen

Beställningsnr.	B	B1	D	L	L1	S
K1508.0180X40	40	10,4	M6	180	160	5