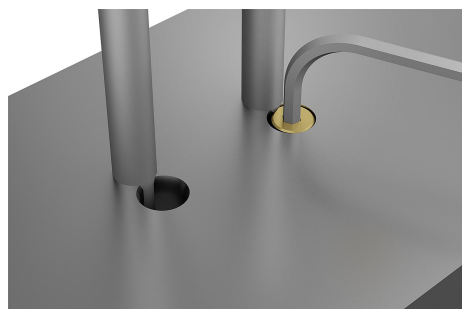
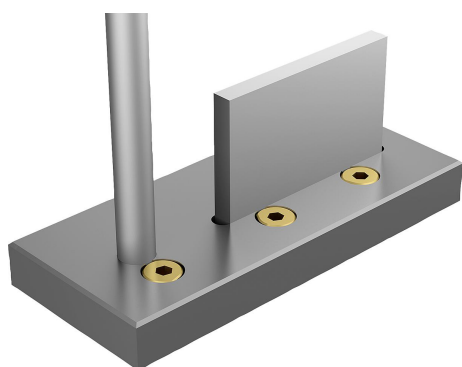
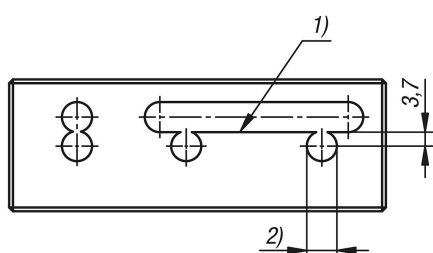


Excentriskt fäste mässing

Artikelbeskrivning/produktbilder



Beskrivning

Material:

Mässing.

Användning:

Det excentriska fästet används för att fixera komponenter i plattor och arbetsstycken.

Med det excentriska fästet får man en förbindelse som kan lossas igen. Genom klämelementen kan arbetsstycken positioneras mycket exakt.

Fördelar:

Det betyder att man i många fall slipper borra ett tvärhål för en klämskruv.

Det excentriska fästets fästhål tillverkas samtidigt som fästhållet eller spåret för själva komponenten.

Funktionsprincip:

Lägg i komponenten som ska spännas fast och det excentriska fästet i grunddelen. Det excentriska fästets markeringspunkt pekar mot komponenten som ska spännas fast.

Dra åt det excentriska fästet med en insexnyckel i pilens riktning.

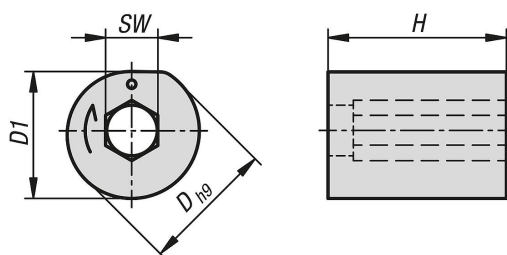
Man kan lossa komponenten igen genom att vrida det excentriska fästet bakåt.

Ritningsinformation:

1) Klämkanthöjd

2) 8 H9 djup minst 8

Ritningar



Excentriskt fäste mässing

Artikelöversikt

Excentriskt fäste mässing

Beställningsnr.	D	D1	H	SW
K1457.0808	8	7,5	8	3