

Neddragande spännare med stöd

Artikelbeskrivning/produktbilder



Beskrivning

Material:

Stål.

Utförande:

Sätthärdat och brunerat.

Anmärkning:

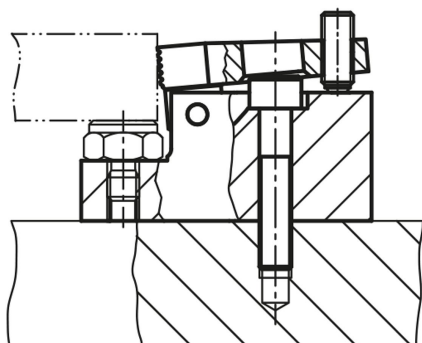
Spännbackarna rör sig framåt när kultryckskraven dras åt. Då dras arbetsstycket nedåt samtidigt som det spänns mot det fasta anslaget och kontaktytan.

Neddragande spännare med slipad kontaktyta och gänga för justerbart stödelement.

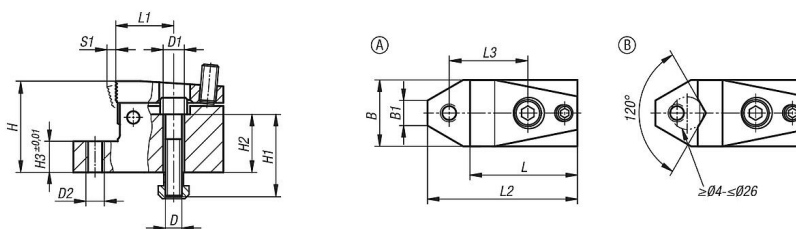
Ritningsinformation:

Form A: med plan back

Form B: med prismaback



Ritningar



Artikelöversikt

Neddragande spännare med stöd

Beställningsnr.	Form	Spårbredd	B	B1	D	D1	D2	H	H1	H2	H3	L	L1	L2	L3	S1 (spännväg)	Spännkraft N	Åtdragnings- moment max. Nm
K1387.110	A	10	32	12,1	M8	8,4	M8	44	40	28	15	52	28	72,5	38	3	7000	3
K1387.114	A	14	48	16	M12	13	M12	53	45	27	15	72	40	100	55	4	15000	9
K1387.118	A	18	68	18,8	M16	17	M16	72	60	38	20	86	41	126	63	7	21500	20
K1387.210	B	10	32	12,1	M8	8,4	M8	44	40	28	15	52	28	72,5	38	3	7000	3
K1387.214	B	14	48	16	M12	13	M12	53	45	27	15	72	40	100	55	4	15000	9
K1387.218	B	18	68	18,8	M16	17	M16	72	60	38	20	86	41	126	63	7	21500	20