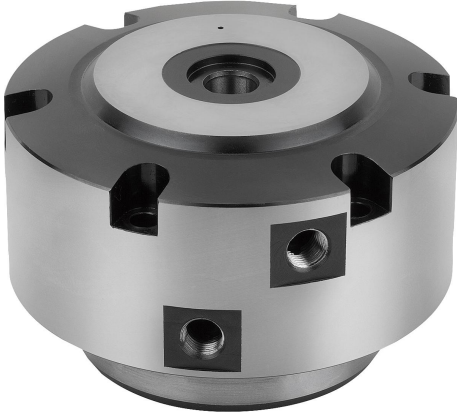


## Dragspännare pneumatiska

Artikelbeskrivning/produktbilder



### Beskrivning

**Material:**

Seghärdat stål.

**Utförande:**

Spännelement härdat, brunerat och slipat.

**Anmärkning:**

De pneumatiska dragspännarna används för att spänna fast arbetsstycken och fixturer.

Spännbultarna skruvas fast i arbetsstycket eller fixturen.

**Fastspänning:**

spännelementet öppnas genom att anslutningen "öppna" aktiveras med tryckluft.

Spännelementet stängs (spänns) genom att anslutningen "stäng" aktiveras med tryckluft.

Den 3:e anslutningen (D5) används för att blåsa ur och rengöra kontaktytan. Man kan dessutom kontrollera om arbetsstycket ligger an mot kontaktytan. Dessutom kan arbetsstycket enklare lyftas från spännelementet efter öppnandet.

Systemet kan även användas som nollpunktsspännsystem.

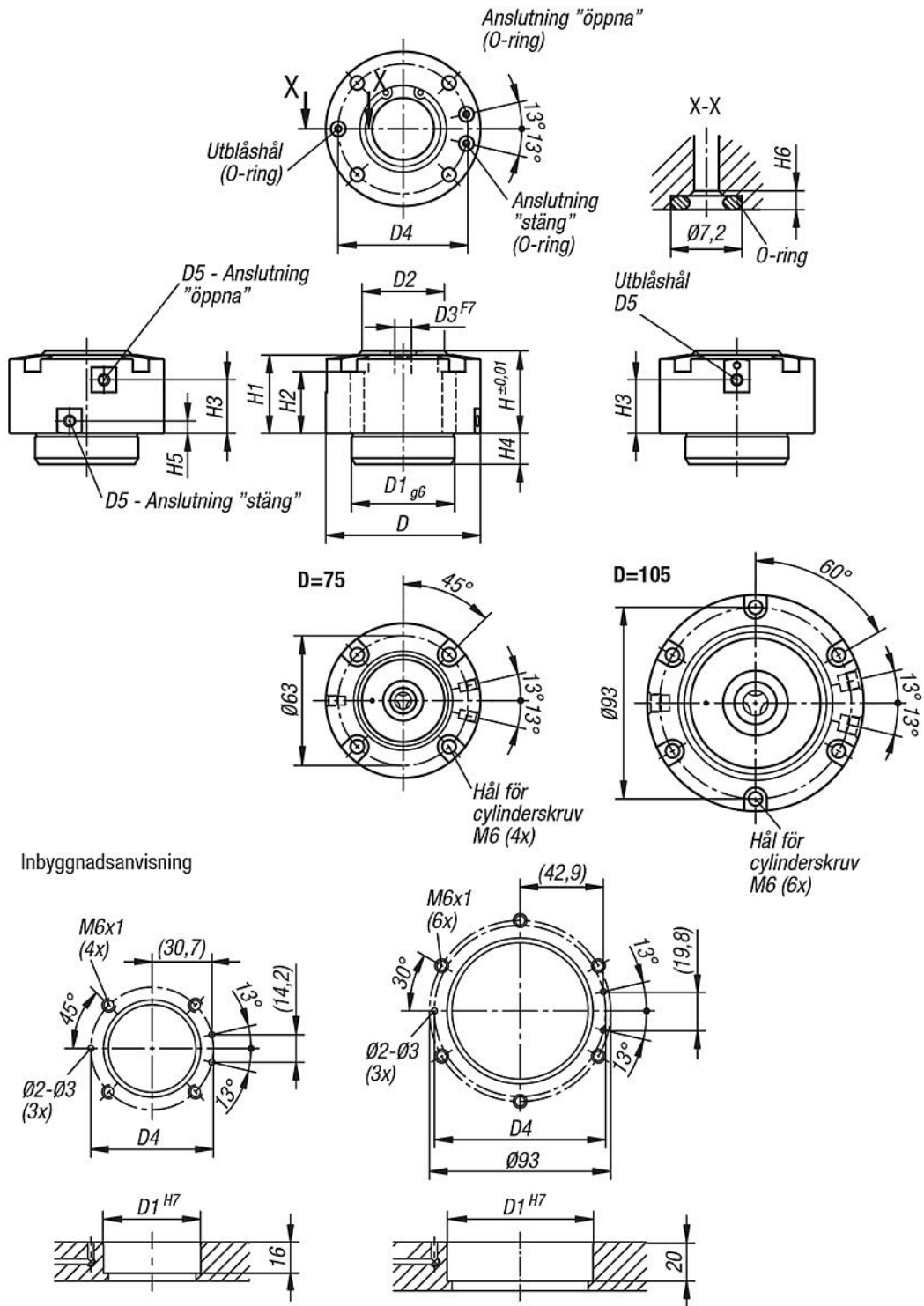
Spännkraften är 0,5 MPa.

**Tillbehör:**

K1391 Spännskruvar för pneumatiska dragspännare.

Dragspännare pneumatiska

Ritningar



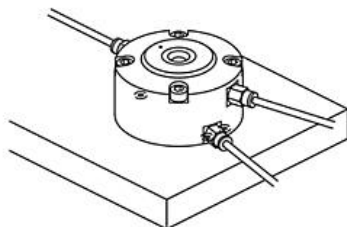
# Dragspännare pneumatiska

## Ritningar

### Monteringsanvisning:

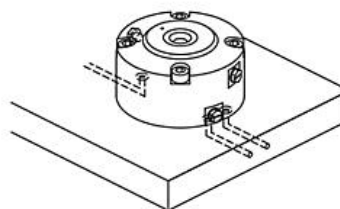
#### Om sidoanslutningarna används:

- Förslut de undre anslutningarna med de medföljande O-ringarna.
- Kontrollera att ingen luft tränger ut i detta område.



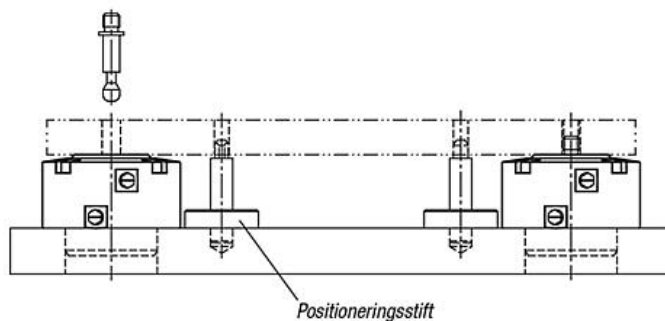
#### Om de undre anslutningarna används:

- Montera de medföljande O-ringarna på de undre anslutningarna.
- Sidoanslutningarna måste vara förslutna.

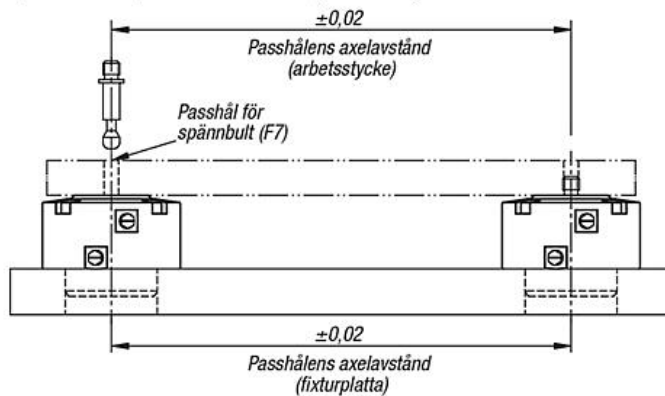


### Positionering av arbetsstycket

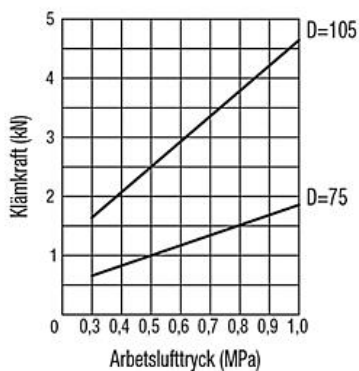
Spänning med dragspännare och spännbult



Spänna fast och positionera ett arbetsstycke samtidigt



### Effektkurvor



## Dragspännare pneumatiska

### Artikelöversikt

#### Dragspännare pneumatiska

Beställningsnr.	D	D1	D2	D3	D4	D5	H	H1	H2	H3	H4	H5	H6	Spännkraft kN	Arbetstryck MPa
<b>K1390.40075</b>	75	50	40	8	63	M5	40	38	30	26	15	6	1,9	1	0,3 - 1,0
<b>K1390.50105</b>	105	75	63	12	88	G 1/8	50	47	35	31	19	10	1,9	2,5	0,3 - 1,0