

Gångjärn, avlyftbara i rostfritt stål

Artikelbeskrivning/produktbilder



Beskrivning

Material:

Gångjärn och axel i rostfritt stål 1.4401.

Utförande:

Polerat sidenmatt.

Anmärkning:

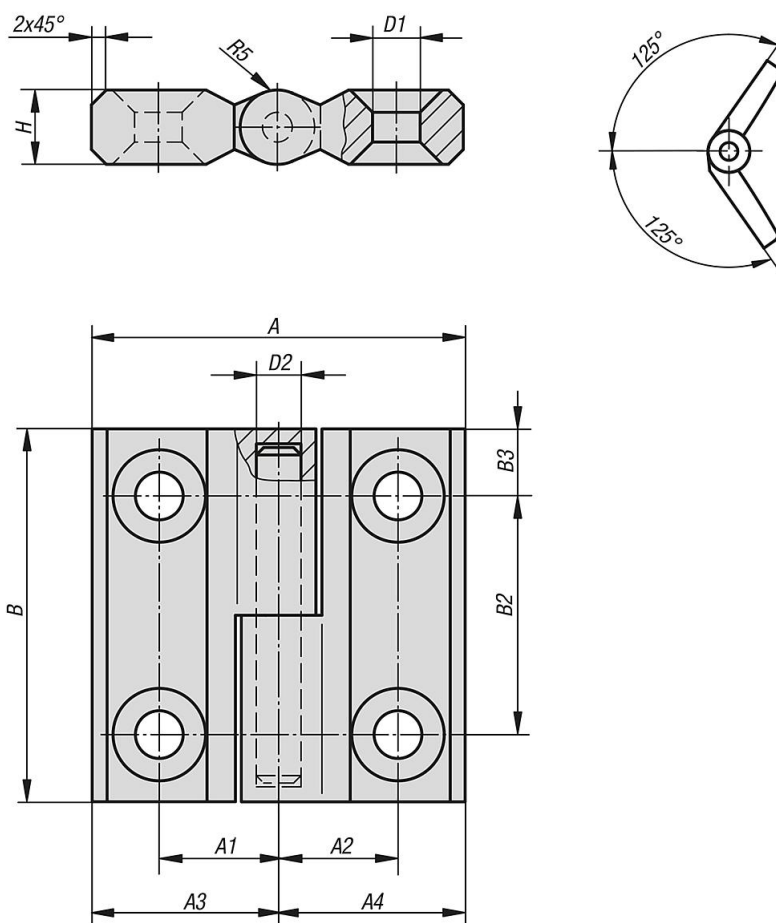
Tack vare den dubbla symmetrin kan detta gångjärn användas både till höger och vänster.

Öppningsvinkeln är max. 125°.

Belastningsvärdena som anges för gångjärnen är icke bindande riktvärden utan hänsyn till säkerhetsfaktorer och utan något ansvar från vår sida. Värdena anges endast som information och är ingen juridiskt bindande garanti för egenskaperna. Belastningsvärdena fastställs i laboratorie villkor. Användaren måste själv avgöra om gångjärnet är lämpligt för den aktuella användningen.

De olika materialen som gångjärnen fästs på, de olika infästningssätten, väderförhållanden och slitage kan påverka de fastställda värdena.

Ritningar



Gångjärn, avlyftbara i rostfritt stål

Artikelöversikt

Gångjärn, avlyftbara, i rostfritt stål

Beställningsnr.	A	A1	A2	A3	A4	B	B2	B3	D1	D2	H	Bärförmåga N
K1342.06251616	50	16	16	25	25	50	32	9	6,4	6	10	5000