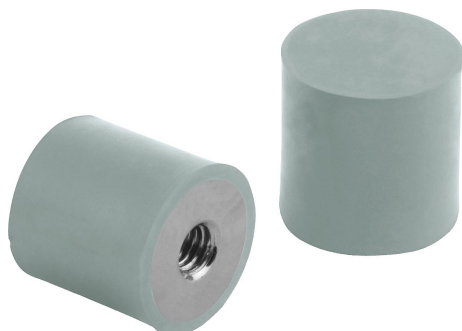


# Gummidämpare rostfritt stål, typ E cylindrisk med innergånga, grå

Artikelbeskrivning/produktbilder



## Beskrivning

### Material:

Metalldelar i rostfritt stål 1.4401.

Dämpare i elastomer naturgummi, hårdhet medel 55° Shore A, grå.

### Utförande:

Rostfritt stål, blankt.

### Anmärkning:

Gummidämpare är breddade konstruktionselement för elastiska lagringar. De används bland annat vid lagring av aggregat, motorer, kompressor, pumpar och testmaskinen.

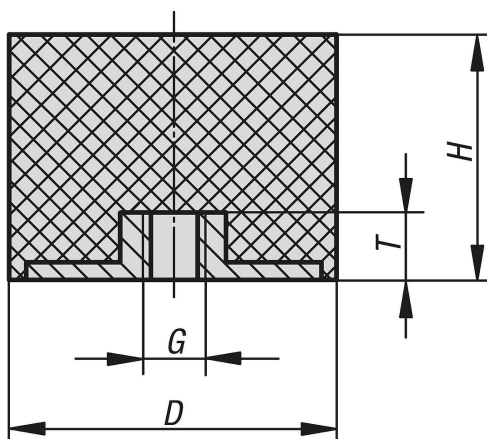
### Temperaturområde:

-30 °C till +80 °C

### På begäran:

Metalldelar i rostfritt stål 1.4301.

## Ritningar



## Artikelöversikt

### Gummidämpare, rostfritt stål, typ E

Beställningsnr.	Material grundkropp	Färg komponent	D	H	G	T	Fjäderstyvhet N/mm	Belastning N
K1319.00800855	rostfritt stål	grå	8	8	M3	3	88	44
K1319.01501255	rostfritt stål	grå	15	12	M4	4	165	182
K1319.01501555	rostfritt stål	grå	15	15	M4	4	100	130
K1319.01502055	rostfritt stål	grå	15	20	M4	4	75	113
K1319.02001555	rostfritt stål	grå	20	15	M6	5	145	246
K1319.02002055	rostfritt stål	grå	20	20	M6	5	94	216
K1319.02002555	rostfritt stål	grå	20	25	M6	5	65	169
K1319.02501555	rostfritt stål	grå	25	15	M8	7	270	540
K1319.02502555	rostfritt stål	grå	25	25	M8	7	105	315
K1319.02503055	rostfritt stål	grå	25	30	M8	7	85	281
K1319.02504055	rostfritt stål	grå	25	40	M8	7	75	300

## Gummidämpare rostfritt stål, typ E cylindrisk med innergånga, grå

### Artikelöversikt

Beställningsnr.	Material grundkropp	Färg komponent	D	H	G	T	Fjäderstyvhet N/mm	Belastning N
K1319.03001555	rostfritt stål	grå	30	15	M8	7	545	491
K1319.03002555	rostfritt stål	grå	30	25	M8	7	160	416
K1319.03003055	rostfritt stål	grå	30	30	M8	7	125	425
K1319.03004055	rostfritt stål	grå	30	40	M8	7	85	315
K1319.04002055	rostfritt stål	grå	40	20	M8	7	550	660
K1319.04002555	rostfritt stål	grå	40	25	M8	7	500	1000
K1319.04003055	rostfritt stål	grå	40	30	M8	7	300	870
K1319.04004055	rostfritt stål	grå	40	40	M8	7	260	1040
K1319.05002055	rostfritt stål	grå	50	20	M10	8	860	860
K1319.05002555	rostfritt stål	grå	50	25	M10	8	700	1400
K1319.05003055	rostfritt stål	grå	50	30	M10	8	450	1575
K1319.05004055	rostfritt stål	grå	50	40	M10	8	350	1400
K1319.05005055	rostfritt stål	grå	50	50	M10	8	170	850
K1319.06003055	rostfritt stål	grå	60	30	M10	8	700	1400
K1319.06004055	rostfritt stål	grå	60	40	M10	8	400	1600
K1319.06005055	rostfritt stål	grå	60	50	M10	8	240	1200
K1319.07004255	rostfritt stål	grå	70	42	M10	8	520	2600
K1319.07004555	rostfritt stål	grå	70	45	M10	8	680	3060
K1319.07502555	rostfritt stål	grå	75	25	M12	10	1211	1816
K1319.07503055	rostfritt stål	grå	75	30	M12	10	1090	2289
K1319.07504055	rostfritt stål	grå	75	40	M12	10	500	2000
K1319.07505055	rostfritt stål	grå	75	50	M12	10	550	2750