

Inställningsbultar i stål eller rostfritt stål med knapp i plast, låsning och låsmutter

Artikelbeskrivning/produktbilder



Beskrivning

Material:

Stålkonstruktion:

Gängad hylsa och låsstift automatstål.

Konstruktion i rostfritt stål:

Låsstift ej härdat.

Gängad hylsa och låsstift 1.4305.

Svampformad knapp termoplast svartgrå.

Upplåsningsknapp termoplast röd.

Utförande:

Ståluftförande:

Gängad hylsa brunerad.

Låsstift härdat, slipat och brunerat.

Utförande i rostfritt stål:

Gängad hylsa blank.

Låsstift ej härdat, slipat och blankt.

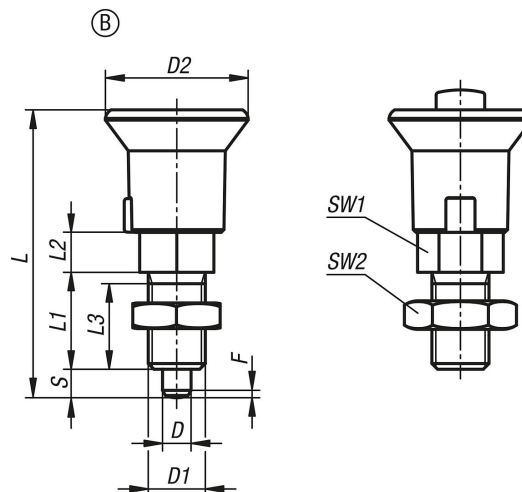
Anmärkning:

Inställningsbultarna används där spärrläget inte får förskjutas av tvärkrafter.

Man låser dem med tryckknappen.

Med den röda upplåsningsknappen kan låsställningen ändras.

Ritningar



Artikelöversikt

Beställningsnr.	Form	Material grundkropp	Grundkroppens yta	D	D1	D2	L	L1	L2	L3	Slag S	SW1	SW2	F x 30°	Återställningskraft N
K1213.21051	B	stål	härdat	5	M10x1	25	50,5	17	7	15	5	13	17	1,3	8-12
K1213.22061	B	stål	härdat	6	M12x1,5	25	55,5	20	8	17	6	14	19	1,8	4-12
K1213.23081	B	stål	härdat	8	M16x1,5	33	76	26	10	23	8	19	24	2,3	10-20
K1213.24101	B	stål	härdat	10	M20x1,5	33	82	28	12	25	10	22	30	2,8	3-23
K1213.121051	B	rostfritt stål	ohärdat	5	M10x1	25	50,5	17	7	15	5	13	17	1,3	8-12
K1213.122061	B	rostfritt stål	ohärdat	6	M12x1,5	25	55,5	20	8	17	6	14	19	1,8	4-12

Inställningsbultar i stål eller rostfritt stål med knapp i plast, låsning och låsmutter

Artikelöversikt

Beställningsnr.	Form	Material grundkropp	Grundkroppens yta	D	D1	D2	L	L1	L2	L3	Slag S	SW1	SW2	F x 30°	Återställningskraft N
K1213.123081	B	rostfritt stål	ohärdat	8	M16x1,5	33	76	26	10	23	8	19	24	2,3	10-20
K1213.124101	B	rostfritt stål	ohärdat	10	M20x1,5	33	82	28	12	25	10	22	30	2,8	3-23