

Beskrivning

Material:

Grundkropp i sätthärtningsstål.
Hus i aluminium.

Utförande:

Grundkropp nitrerad, manganfosfaterad och slipad.
Hus rödanodiserad.

Anmärkning:

Stödelementet används för att stötta överhängande spännställen på komponenter.
Det förhindrar vibrationer och nedböjning under bearbetningen.

Manövrering:

1. När man vrider på kamskruven (insexkant NV 6) i det röda skyddshöljets yta läggs stödbulten an mot arbetsstycket med lätt fjäderkraft.
2. När man fortsätter vrida till anslaget (lock) låses stödbulten fast utan att ändra läge.
3. När man vrider i motsatt riktning (unlock) lossas stödbulten, och vrider man tillbaka ända till anslaget går stödbulten till ändläget.

Montage:

Stödelementet fästs på fixturen med M6-gängan.

Alternativt kan man byta gängstiftet M12x10 mot ett gängstift M12x30 och montera stödelementet med nyckel (NV 21) (t.ex. för montering i T-spår).

För att säkerställa funktionen måste det gängade M12-hålet alltid vara stängt.

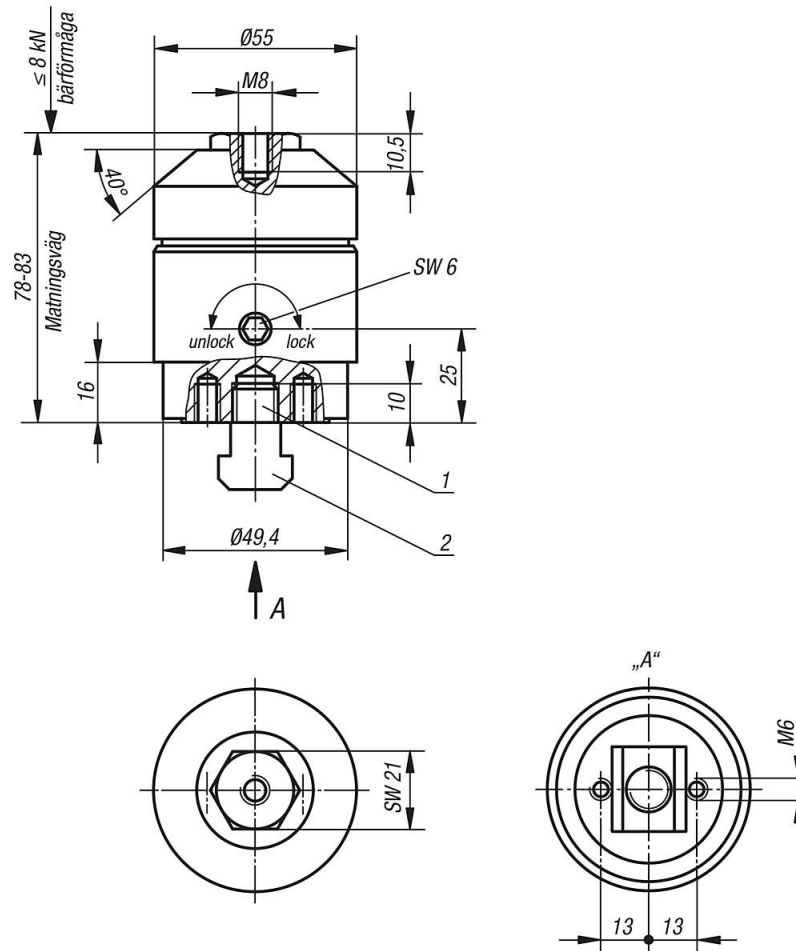
Stödelementet kan försänkas 16 mm.

M8-gängan kan förses med olika stödbultar.

Levereras med gängstift M12x30 och mutter för T-spår M12x14 (DIN 508).

Ritningsinformation:

- 1) Gängstift M12x30 DIN 913 (utbytbart)
- 2) Mutter för T-spår M12x14 DIN 508



Artikelöversikt

Stödelement

Beställningsnr.	Bärförmåga N	Matningsväg
K1224.0508	8000	5 mm