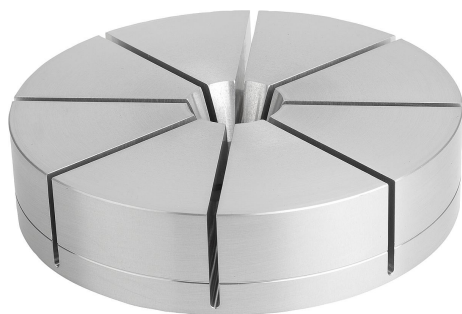


Spännhylsa för innerspänning

Artikelbeskrivning/produktbilder



Beskrivning

Material:

Höghållfast aluminiumlegering.

Utförande:

Naturfärg anodiserad.

Anmärkning:

Spänningshylsor för att spänna de inre konturerna.

På Spännhylsan spänns konturen på det spännande arbetsstycket in. Det är möjligt att det finns fria formytor och asymmetriska konturer.

Spänningsmekanismen möjliggör en säker spänning av arbetsstycket.

Spänningshub per spänningssegment (8x) max. 0,15 mm.

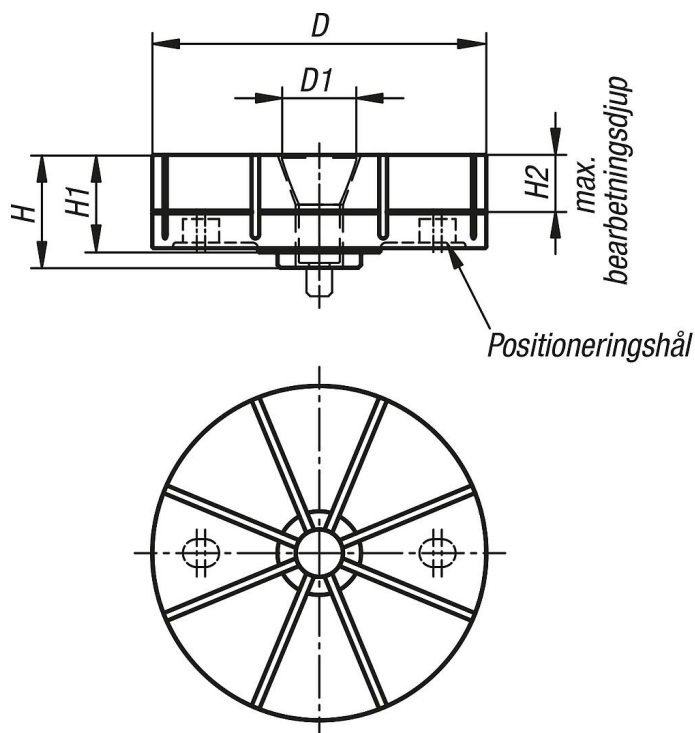
Arbetsstycke-repetitionsexakthet: $\pm 0,03$.

Spännhylsor-repetitionsexakthet: $\pm 0,02$.

Vid utförande av Spännhylsan för innerspänning kommer spännkonan K1185 att användas

Passande låspinne K1183.

Ritningar



Spännhylsa för innerspänning

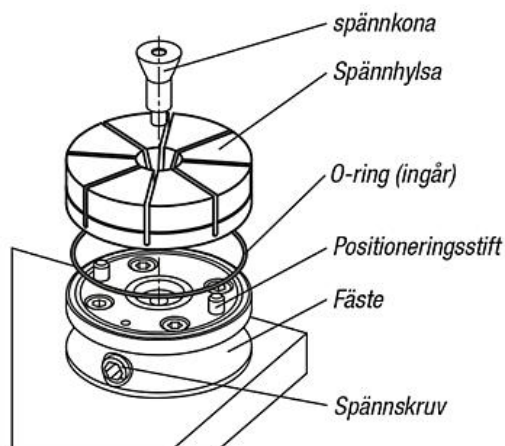
Ritningar

1. Montera Spännhylsa:

- Insättning av O-ringen i spåret på låspinnen.
- Placera spännhylsan på låspinnen och se till att positioneringsstiften stämmer överens med positioneringshålen.
- Spänn fast spännhylsan med spännkona.

Meddelande:

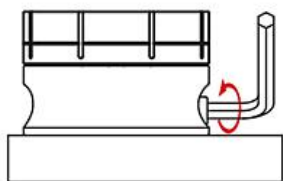
Innan du monterar spännhylsan, kontrollera att nockcylindern är helt avslappnad.
Vrid spänskruven medurs tills det tar stopp.



2 Bearbeta spännhylsan:

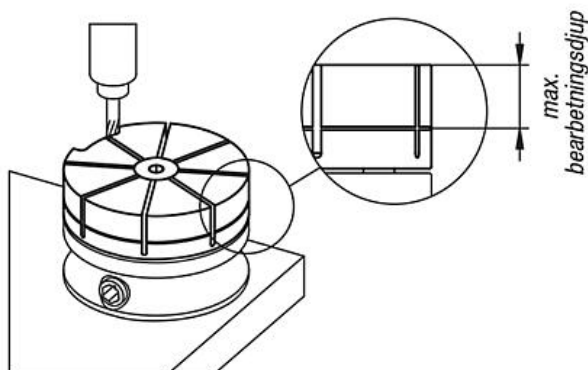
2.1

Nockcylindern ska vara helt slak och ytterdiametern på spännhylsan ska mätas. Dra sedan åt tills den ytre diametern av spännhylsan har ökat med 0,15 mm.



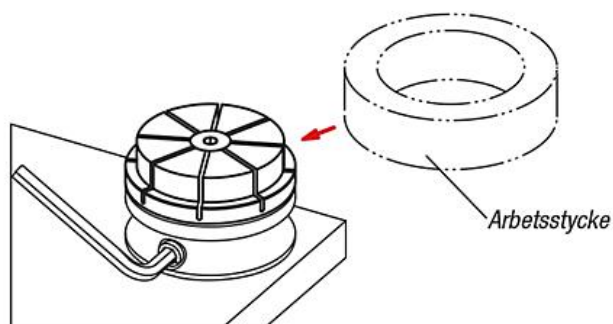
2.2

Kontur (från arbetsstycket som skall spännas fast) för att bearbeta i spännhylsan.

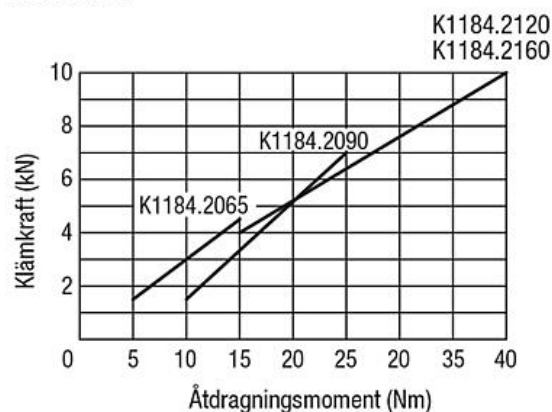


3. Montera arbetsstycke:

- Ta bort spänningen från nockcylindern och spänningen.
- Sätt i arbetsstycket och dra åt nockcylindern.



Effektkurvor



För att undvika skador bör införandet av låspinnen inte ske utan arbetsstycke eller spänning i spännhylsan. Vid överskridning av det rekommenderade åtdragningsmoment för nockcylindern kan livslängden för spännhylsan förkortas.

Spännhylsa för innerspänning

Artikelöversikt

Spännhylsa för innerspänning

Beställningsnr.	D	D1	H	H1	H2
K1184.2065	65	22,5	28,5	25	10
K1184.2090	90	27	34,5	30	15
K1184.2120	120	29	40,5	35	20
K1184.2160	160	33	46,5	40	25