

# Rörlibeller med fattning för fastskruvning, Form A, ett siktfönster

Artikelbeskrivning/produktbilder



## Beskrivning

### Material:

Fattning i mässing.  
Rörlibell i glas.

### Utförande:

Förnicklat och höglanspolerat.

### Anmärkning:

Libellerna används som nollindikator eller för att kontrollera det horisontella läget i till exempel vattenpass, lutningsmätare, mätinstrument och inom maskinbyggnad. Rörlibellerna kan fästas med de två hålen.

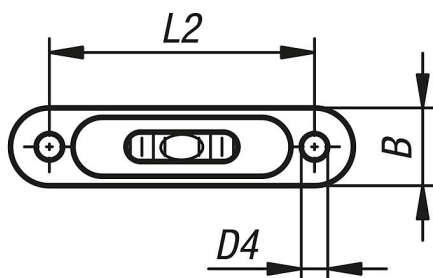
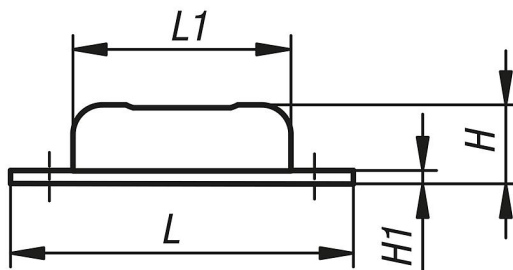
- Form A: ett siktfönster
- Form B: tre siktfönster
- Känslighet i vinkelminuter på 2 mm blåssträcka
- Grön vätska

### Temperaturområde:

-35 °C till +55 °C.

## Ritningar

Ⓐ



## Artikelöversikt

Beställningsnr.	Form	B	D4	H	H1	L	L1	L2	Känslighet
K1158.1571350	A	12,3	4,5	13	1	57	37	45	50'

