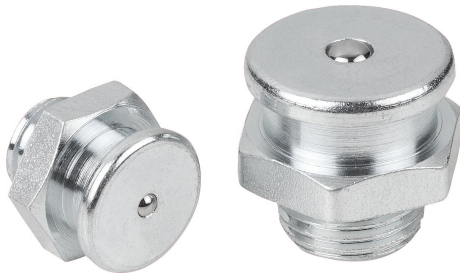


## Smörjnippel platt enligt DIN 3404

Artikelbeskrivning/produktbilder



### Beskrivning

#### Material:

Stål eller rostfritt stål 1.4305.

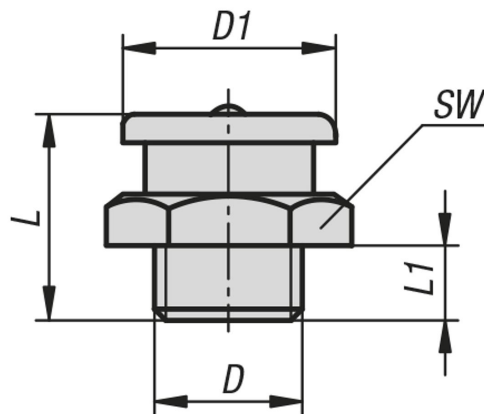
#### Utförande:

Förzinkat stål eller rostfritt stål, blankt.

#### Anmärkning:

Den platta smörjnippeln är i synnerhet lämplig för smörjpunkter som behöver ett stort smörjmedelsutrymme eftersom den genom sin konstruktionen garanterar en hög genomsläpplighet av smörjmedel. Genom den stabila konstruktionen är den platta smörjnippeln att föredra på maskiner med hög yttre belastning.

### Ritningar



### Artikelöversikt

#### Smörjnippel platt enligt DIN 3404

Beställningsnr.	Material grundkropp	D	D1	L	L1	SW
K1135.11006100	stål	M6x1	10	13,5	5,5	11
K1135.11008100	stål	M8x1	10	13,5	5,5	11
K1135.11010100	stål	M10x1	10	13,5	5,5	11
K1135.11018	stål	G1/8	10	15	6	11
K1135.11606100	stål	M6x1	16	17	6	17
K1135.11608100	stål	M8x1	16	17	7	17
K1135.11608125	stål	M8x1,25	16	17	6	17
K1135.11610100	stål	M10x1	16	17	6	17
K1135.11610150	stål	M10x1,5	16	17	6	17
K1135.11612150	stål	M12x1,5	16	17	6	17
K1135.11616150	stål	M16x1,5	16	18	7	17
K1135.11618	stål	G1/8	16	17	6	17
K1135.11614	stål	G1/4	16	17	6	17
K1135.21606100	rostfritt stål	M6x1	16	17	6,6	17
K1135.21608100	rostfritt stål	M8x1	16	17	7	17
K1135.21608125	rostfritt stål	M8x1,25	16	17	6	17
K1135.21610100	rostfritt stål	M10x1	16	17	6	17
K1135.21610150	rostfritt stål	M10x1,5	16	17	6	17
K1135.21612150	rostfritt stål	M12x1,5	16	17	6	17
K1135.21618	rostfritt stål	G1/8	16	17	6	17

**Smörjnippel platt enligt DIN 3404****Artikelöversikt**

Beställningsnr.	Material grundkropp	D	D1	L	L1	SW
K1135.21614	rostfritt stål	G1/4	16	17	6	17
K1135.12216150	stål	M16x1,5	22	22	8	22
K1135.12214	stål	G1/4	22	22	8	22
K1135.12238	stål	G3/8	22	22	8	22
K1135.22216150	rostfritt stål	M16x1,5	22	22	8	22
K1135.22214	rostfritt stål	G1/4	22	21,5	8	22
K1135.22238	rostfritt stål	G3/8	22	23,5	8	22