

# Centreringshylsor

## Artikelbeskrivning/produktbilder



## Beskrivning

**Material:**  
Rullagerstål.

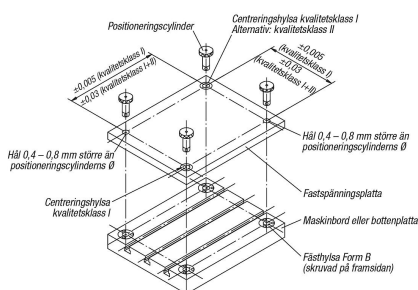
**Utförande:**  
Härdat och brunerat.

### Anmärkning:

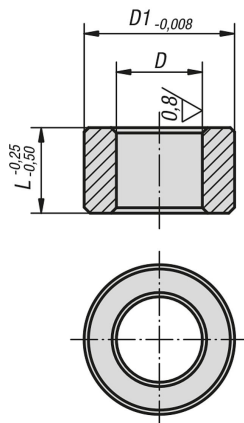
Vid en axelavståndstolerans på  $\pm 0,005$  mm och om 2 centreringshylsor av kvalitetsklass I används är en upprepningsnoggrannhet inom  $\pm 0,013$  mm möjlig i uppspänningen.

Vid en axelavståndstolerans på  $\pm 0,03$  mm och om vardera en centreringshylsa av kvalitetsklass I och II används är en upprepningsnoggrannhet inom  $\pm 0,04$  mm möjlig i uppspänningen.

Centreringshylsorna pressas in i uppspänningsplattornas hål med lätt tryck.  
Ytterligare anvisningar, se allmän information.



## Ritningar



## Artikelöversikt

### Centreringshylsor

Beställningsnr.	Utförande 1	D	T=tolerans	D1	L	Fästhål för centreringshylsa Ø +0,010
K0936.113013	kvalitetsklass I	13	+0,005 - +0,018	19,04	13	19,016
K0936.113020	kvalitetsklass I	13	+0,005 - +0,018	19,04	20	19,016
K0936.116020	kvalitetsklass I	16	+0,005 - +0,018	25,042	20	25,016
K0936.116025	kvalitetsklass I	16	+0,005 - +0,018	25,042	25	25,016
K0936.120020	kvalitetsklass I	20	+0,005 - +0,018	35,042	20	35,018
K0936.120025	kvalitetsklass I	20	+0,005 - +0,018	35,042	25	35,018
K0936.125020	kvalitetsklass I	25	+0,005 - +0,018	35,042	20	35,018
K0936.125025	kvalitetsklass I	25	+0,005 - +0,018	35,042	25	35,018

## Artikelöversikt

Beställningsnr.	Utförande 1	D	T=tolerans	D1	L	Fästhål för centreringshylsa Ø +0,010
K0936.130020	kvalitetsklass I	30	+0,005 - +0,018	45,042	20	45,018
K0936.130025	kvalitetsklass I	30	+0,005 - +0,018	45,042	25	45,018
K0936.135020	kvalitetsklass I	35	+0,005 - +0,018	45,042	20	45,018
K0936.135025	kvalitetsklass I	35	+0,005 - +0,018	45,042	25	45,018
K0936.135040	kvalitetsklass I	35	+0,005 - +0,018	45,042	40	45,018
K0936.135050	kvalitetsklass I	35	+0,005 - +0,018	45,042	50	45,018
K0936.150020	kvalitetsklass I	50	+0,005 - +0,018	63,546	20	63,521
K0936.150040	kvalitetsklass I	50	+0,005 - +0,018	63,546	40	63,521
K0936.150050	kvalitetsklass I	50	+0,005 - +0,018	63,546	50	63,521
K0936.213013	kvalitetsklass II	13	+0,025 - +0,050	19,04	13	19,016
K0936.213020	kvalitetsklass II	13	+0,025 - +0,050	19,04	20	19,016
K0936.216020	kvalitetsklass II	16	+0,025 - +0,050	25,042	20	25,016
K0936.216025	kvalitetsklass II	16	+0,025 - +0,050	25,042	25	25,016
K0936.220020	kvalitetsklass II	20	+0,025 - +0,050	35,042	20	35,018
K0936.220025	kvalitetsklass II	20	+0,025 - +0,050	35,042	25	35,018
K0936.225020	kvalitetsklass II	25	+0,025 - +0,050	35,042	20	35,018
K0936.225025	kvalitetsklass II	25	+0,025 - +0,050	35,042	25	35,018
K0936.230020	kvalitetsklass II	30	+0,025 - +0,050	45,042	20	45,018
K0936.235025	kvalitetsklass II	35	+0,025 - +0,050	45,042	25	45,018
K0936.235040	kvalitetsklass II	35	+0,025 - +0,050	45,042	40	45,018
K0936.235050	kvalitetsklass II	35	+0,025 - +0,050	45,042	50	45,018
K0936.250025	kvalitetsklass II	50	+0,025 - +0,050	63,546	25	63,521
K0936.250050	kvalitetsklass II	50	+0,025 - +0,050	63,546	50	63,521