

Räfflade knoppar med innergänga

Artikelbeskrivning/produktbilder



Beskrivning

Material:

Handtag av termoplast.

Bussning av mässing eller rostfritt stål 1.4305.

Utförande:

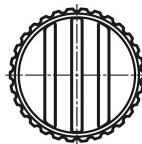
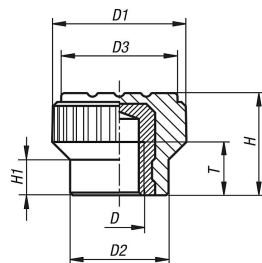
Handtag svartgrått.

Blankt rostfritt stål.

På begäran:

Ytterligare färger.

Ritningar



Artikelöversikt

Beställningsnr.	Gängtyp	Material komponent	D	D1	D2	D3	H	H1	T
K0110.003	innergänga	mässing	M3	15	11	13	11,5	4,3	4,5
K0110.004	innergänga	mässing	M4	15	11	13	11,5	4,3	6
K0110.005	innergänga	mässing	M5	15	11	13	11,5	4,3	6
K0110.0003	innergänga	rostfritt stål	M3	15	11	13	11,5	4,3	4,5
K0110.0004	innergänga	rostfritt stål	M4	15	11	13	11,5	4,3	6
K0110.0005	innergänga	rostfritt stål	M5	15	11	13	11,5	4,3	6