

Plattor för justerbara fötter i plast, Form E

Artikelbeskrivning/produktbilder



Beskrivning

Material:

Platta i glasfiberförstärkt termoplast.

Utförande:

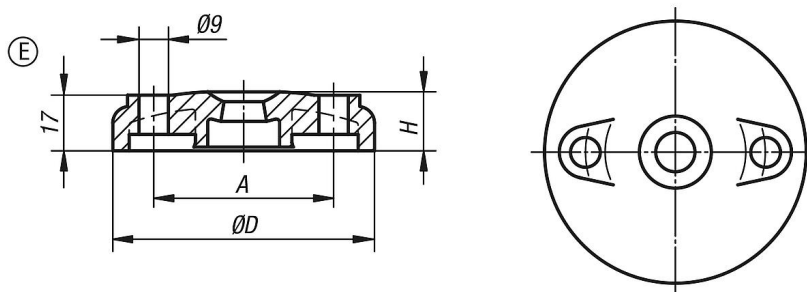
Svart.

Anmärkning:

De justerbara fötterna består av en platta och en gängad spindel. Varje platta kan kombineras med varje spindel.

Passande gängade spindlar, se K0427.

Ritningar



Artikelöversikt

Beställningsnr.	Form	D	A	H	Belastningsförmåga max. kN
K0423.5080	E	80	55	18	12
K0423.5100	E	100	74	18	12