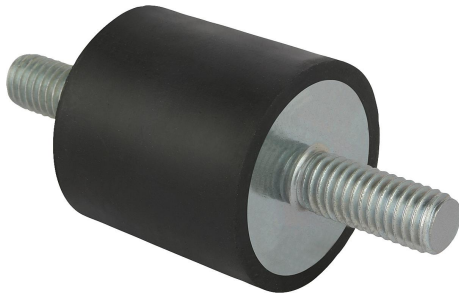


# Gummidämpare stål eller rostfritt stål, typ A cylindrisk med yttergånga på två sidor

Artikelbeskrivning/produktbilder



## Beskrivning

### Material:

Metalldelar i stål hållfasthetsklass 5.6 eller rostfritt stål.

Elastomer naturgummi, hårdhet medel, 55° Shore A.

### Utförande:

Förzinkat stål eller rostfritt stål, blankt.

### Anmärkning:

Gummidämparna är användbara konstruktionselement för elastiska lager. De används bland annat för lagring i aggregat, motorer, kompressorer, pumpar och testutrustning.

På grund av materialets sammansättning är gummidämpare kontaktfärgade, vilket kan leda till nötningsspår och missfärgningar på t.ex. golv eller kontaktytor.

Ej kontaktfärgade gummidämpare av EPDM i ljusgrått finns tillgängliga på begäran.

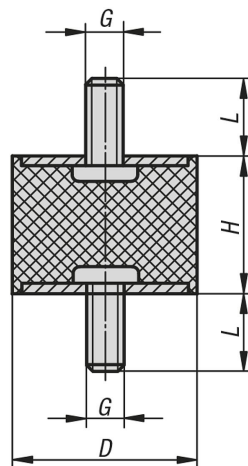
### Temperaturområde:

-30 °C till +80 °C

### På begäran:

Andra shorehårdheter.

## Ritningar



## Artikelöversikt

### Gummidämpare, stål eller rostfritt stål, Typ A

Beställningsnr.	Material grundkropp	D	G	L	H	Fjäderstyvhet N/mm	Belastning N
K0566.00800855	stål	8	M3	6	8	24	31
K0566.01001055	stål	10	M4	10	10	35	32
K0566.01001555	stål	10	M4	10	15	50	50
K0566.01500855	stål	15	M4	10	8	130	104
K0566.01501055	stål	15	M4	10	10	122	122
K0566.01501555	stål	15	M4	10	15	59	88

# Gummidämpare stål eller rostfritt stål, typ A cylindrisk med yttergänga på två sidor

## Artikelöversikt

Beställningsnr.	Material grundkropp	D	G	L	H	Fjäderstyvhet N/mm	Belastning N
K0566.02000855	stål	20	M6	18	8	725	580
K0566.02001055	stål	20	M6	18	10	300	300
K0566.02001555	stål	20	M6	18	15	200	300
K0566.02002055	stål	20	M6	18	20	133	332
K0566.02002555	stål	20	M6	18	25	90	270
K0566.02501055	stål	25	M6	18	10	800	800
K0566.02501555	stål	25	M6	18	15	294	441
K0566.02502055	stål	25	M6	18	20	200	500
K0566.02502555	stål	25	M6	18	25	94	282
K0566.02503055	stål	25	M6	18	30	70	280
K0566.03001555	stål	30	M8	23	15	587	880
K0566.03002055	stål	30	M8	23	20	318	795
K0566.03002555	stål	30	M8	23	25	183	549
K0566.03003055	stål	30	M8	23	30	150	600
K0566.03004055	stål	30	M8	23	40	77	385
K0566.04001555	stål	40	M8	23	15	1250	1875
K0566.04002055	stål	40	M8	23	20	565	1412
K0566.04003055	stål	40	M8	23	30	300	1200
K0566.04004055	stål	40	M8	23	40	189	945
K0566.05002055	stål	50	M10	28	20	1300	3250
K0566.05002555	stål	50	M10	28	25	667	2000
K0566.05003055	stål	50	M10	28	30	500	2000
K0566.05004055	stål	50	M10	28	40	300	1500
K0566.05005055	stål	50	M10	28	50	193	1153
K0566.06004055	stål	60	M10	28	40	377	1885
K0566.07004555	stål	70	M10	28	45	410	2255
K0566.07502555	stål	75	M12	37	25	1655	4965
K0566.07504055	stål	75	M12	37	40	717	3585
K0566.07505055	stål	75	M12	37	50	470	2820
K0566.07505555	stål	75	M12	37	55	405	2835
K0566.015015551	rostfritt stål	15	M4	12	15	59	88
K0566.020015551	rostfritt stål	20	M6	18	15	200	300
K0566.025020551	rostfritt stål	25	M6	18	20	200	500
K0566.030020551	rostfritt stål	30	M8	23	20	318	795
K0566.030025551	rostfritt stål	30	M8	23	25	183	549
K0566.040030551	rostfritt stål	40	M8	23	30	300	1200