

## Spännorn med sidklämning, Form B med tappar för svarvchuckar

Artikelbeskrivning/produktbilder



### Beskrivning

#### Material:

Hus i konstruktionsstål.

Spännskruv i seghärdat stål.

#### Utförande:

Hus brunerat.

Spännskruv seghärdad till 10.9, härdad och PTFE-belagd.

#### Anmärkning:

Eftersom arbetsstyckets sidor spänns fast är spännornen speciellt lämplig för efterbearbetning av svarvade och frästa detaljer med bottenhål. Genom att svarva eller fräsa kan man anpassa diameter D till diametern på arbetsstycket som ska spännas fast.

Spänns manuellt med insexnyckel.

\* D min. = minsta tillåtna diameter till vilken "D" får svarvas eller fräsas.

#### Montage:

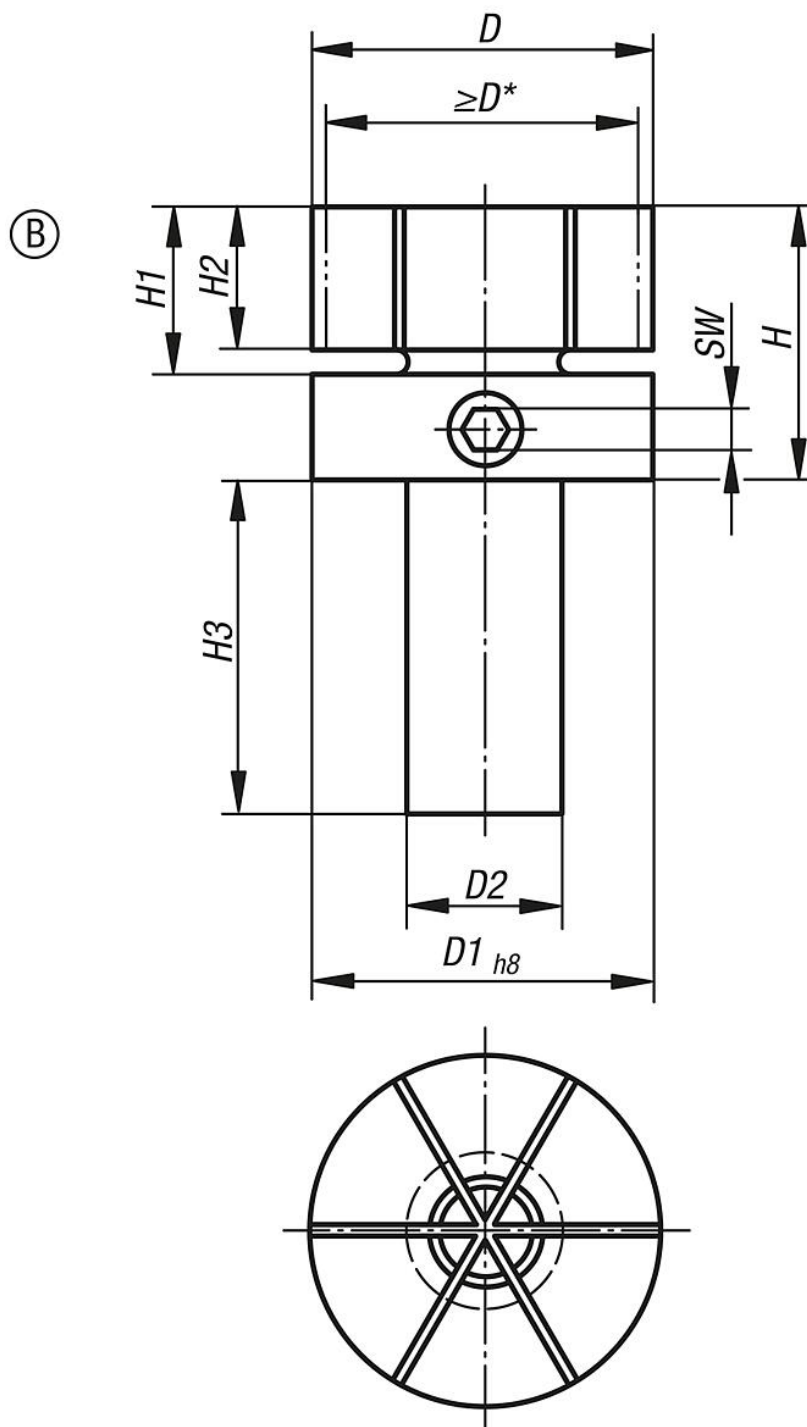
Spänn ut spännornen ca 0,1 mm (spännväg) över diametern i viloläge. Nu kan spännornen fräsas eller svarvas till nödvändig diameter. En låsring för bearbetningen medföljer.

Flänsen kan vid behov centreras med ett hål eller styrstift.

Form A levereras med 6 fästskruvar.

## Spännorm med sidklämning, Form B med tappar för svarvchuckar

Ritningar



## Artikelöversikt

Beställningsnr.	Form	D	D min.	D1	D2	H	H1	H2	H3	SW	Åtdragningsmoment max. Nm	Spännkraft max. kN
K0643.218053	B	53,3	18	53,3	25	44,4	25,4	21	45	6	66	20

