

## Fot med gängtappar, Form A med slät kontaktyta

Artikelbeskrivning/produktbilder



### Beskrivning

**Material:**

Seghärdat stål 1.1172.

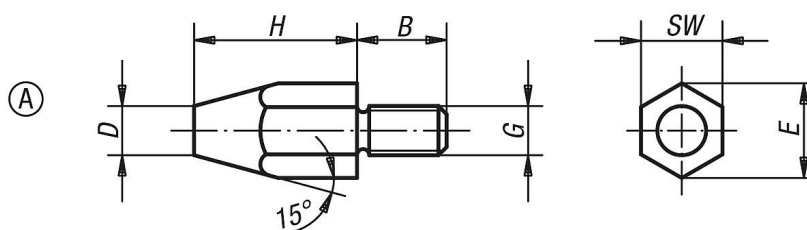
**Utförande:**

Brunerat.

**Anmärkning:**

Stödbult K0292 och K0293 kan även användas som fötter.

### Ritningar



### Artikelöversikt

Beställningsnr.	Form	D	G	H	B	E	SW
K0296.06	A	8	M6	10	11	11,5	10
K0296.061	A	6	M6	20	11	11,5	10
K0296.08	A	10	M8	15	13	15	13
K0296.081	A	9	M8	30	13	15	13
K0296.10	A	13	M10	20	16	19,6	17
K0296.101	A	13	M10	40	16	19,6	17
K0296.12	A	15	M12	25	20	21,9	19
K0296.121	A	15	M12	50	20	21,9	19