

Stödbultar med positioneringstapp, Form A kulyta

Artikelbeskrivning/produktbilder



Beskrivning

Material:

Kropp i seghärdat stål.

Utförande:

Kropp seghärdat och brunerad.

Kontaktytorna sätthärdade.

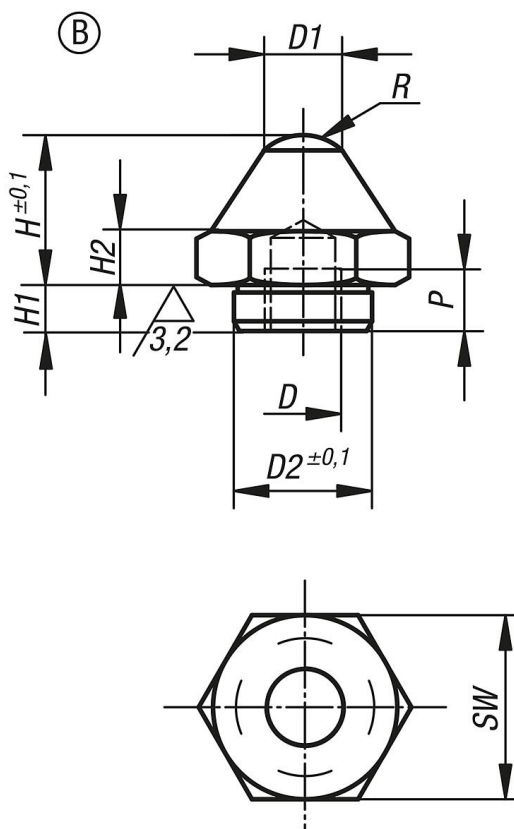
Anmärkning:

Stödbultarna används för att stötta obearbetade och bearbetade arbetsstycken.

Dessutom används de som anslag, stöd och tryckstycken i fixtur- och verktygsbygge.

I D-gången kan gängstift eller stiftskruvar skruvas i och limmas. Det är ett enkelt sätt att tillverka stöd med yttergånga.

Ritningar



Stödbultar med positioneringstapp, Form A kulyta

Artikelöversikt

Beställningsnr.	Form	D	D1	D2	H	H1	H2	P	R	SW
K0295.206012	B	M6	7	11,9	12,5	4	4	6	6	17
K0295.206025	B	M6	7	11,9	25	4	4	6	6	17
K0295.210020	B	M10	10	17,8	20	5	7	10	7,5	24
K0295.210040	B	M10	10	17,8	40	6	7	10	7,5	24
K0295.216030	B	M16	20	25,8	30	10	13	16	26	41
K0295.216060	B	M16	20	25,8	60	10	13	16	26	41